

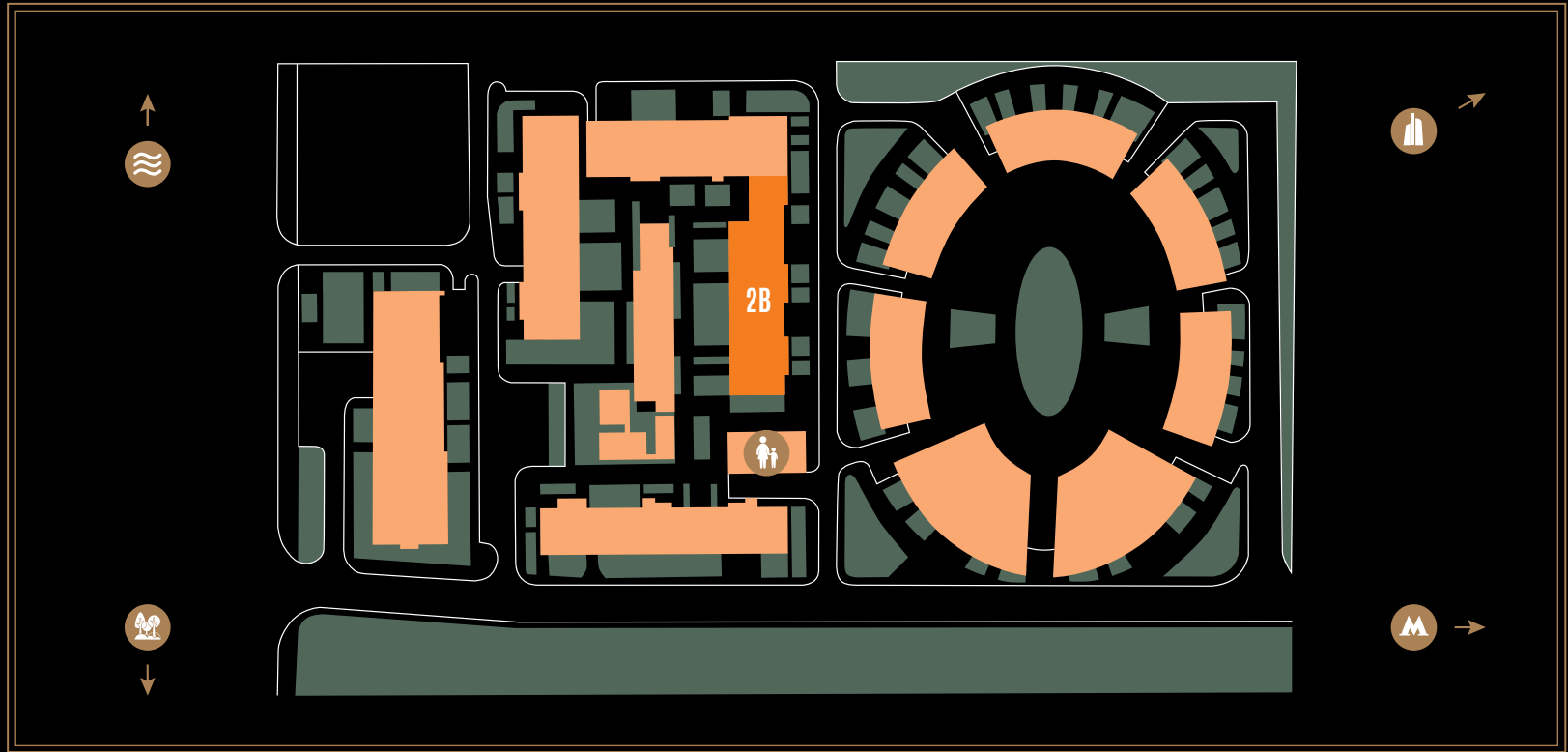


Награды комплекса

- 2016 год
Лауреат “Лучший жилой комплекс комфорт-класса”, Move Realty Awards, ЖК “Фили Град”
Победитель “Девелопер года”, Move Realty Awards
- 2015 год
Победитель “Девелопер года”, Urban Awards-2015
Девелопер №1, Рекорды рынка недвижимости-2015, MR Group
- 2014 год
Финалист “Выбор покупателя (лучшее соотношение цены и качества)”, “Рекорды рынка недвижимости”, ЖК “Фили Град”
Финалист “Лучший комплекс апартаментов комфорт-класса”, Urban Awards, ЖК “Фили Град”
Финалист “Лучший комплекс апартаментов комфорт-класса”, Urban Awards, МФК “Фили Град-2”
Лауреат “Новая комфортная среда Москвы: лучшие городские проекты”, ЖК “Фили Град”
Лучший объект строительства, конкурс Мосгосстройнадзора, ЖК “Фили Град”
- 2013 год
Финалист “Лучший комплекс апартаментов комфорт-класса”, Urban Awards, МФК “Фили Град”

Сервис

В списке достоинств самого комплекса «Фили Град» - его продуманная до мелочей инфраструктура. Для автовладельцев на территории комплекса предусмотрено строительство двухуровневого подземного паркинга на 1000 машиномест, а также наземные парковки. Для семей с детьми будет построен детский сад. На благоустроенной придомовой территории будут организованы детские площадки. Нижние этажи комплекса отведены под бутики, кафе, минимаркет и фитнес-центр. Помимо этого, вторая очередь проекта предусматривает торговые и офисные помещения, а это значит, что можно будет осуществить мечту - жить и работать в одном месте.



Moscow River



Moscow City



Nursery School



Metro Station



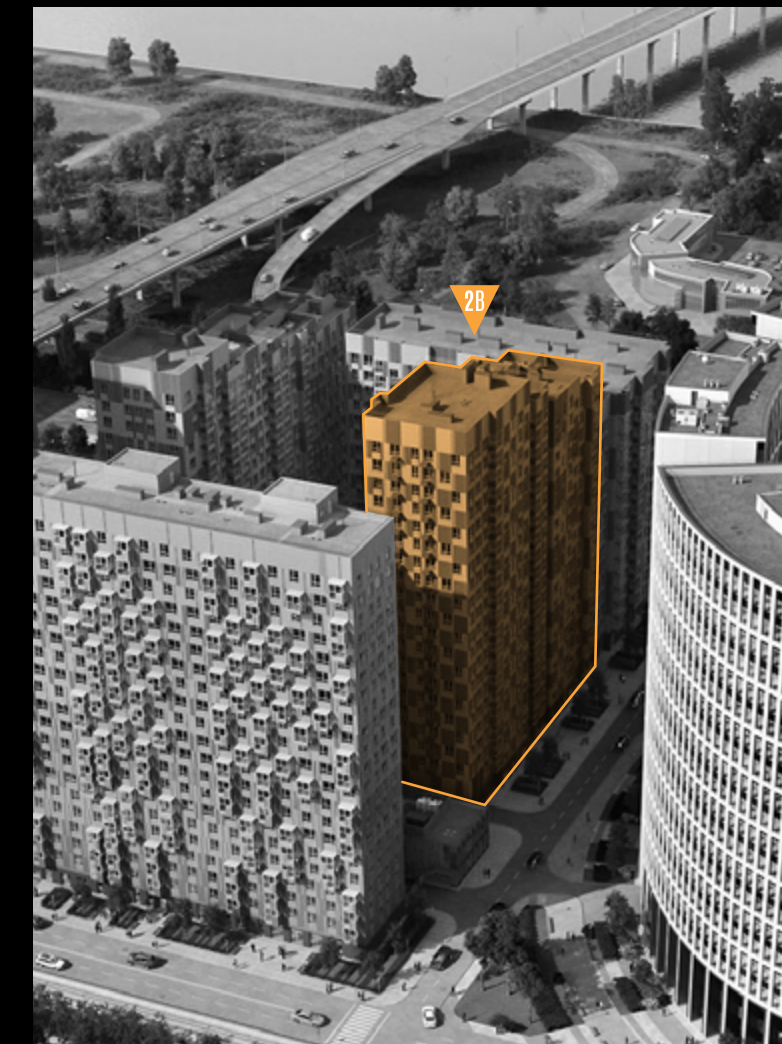
Filëvskij Park





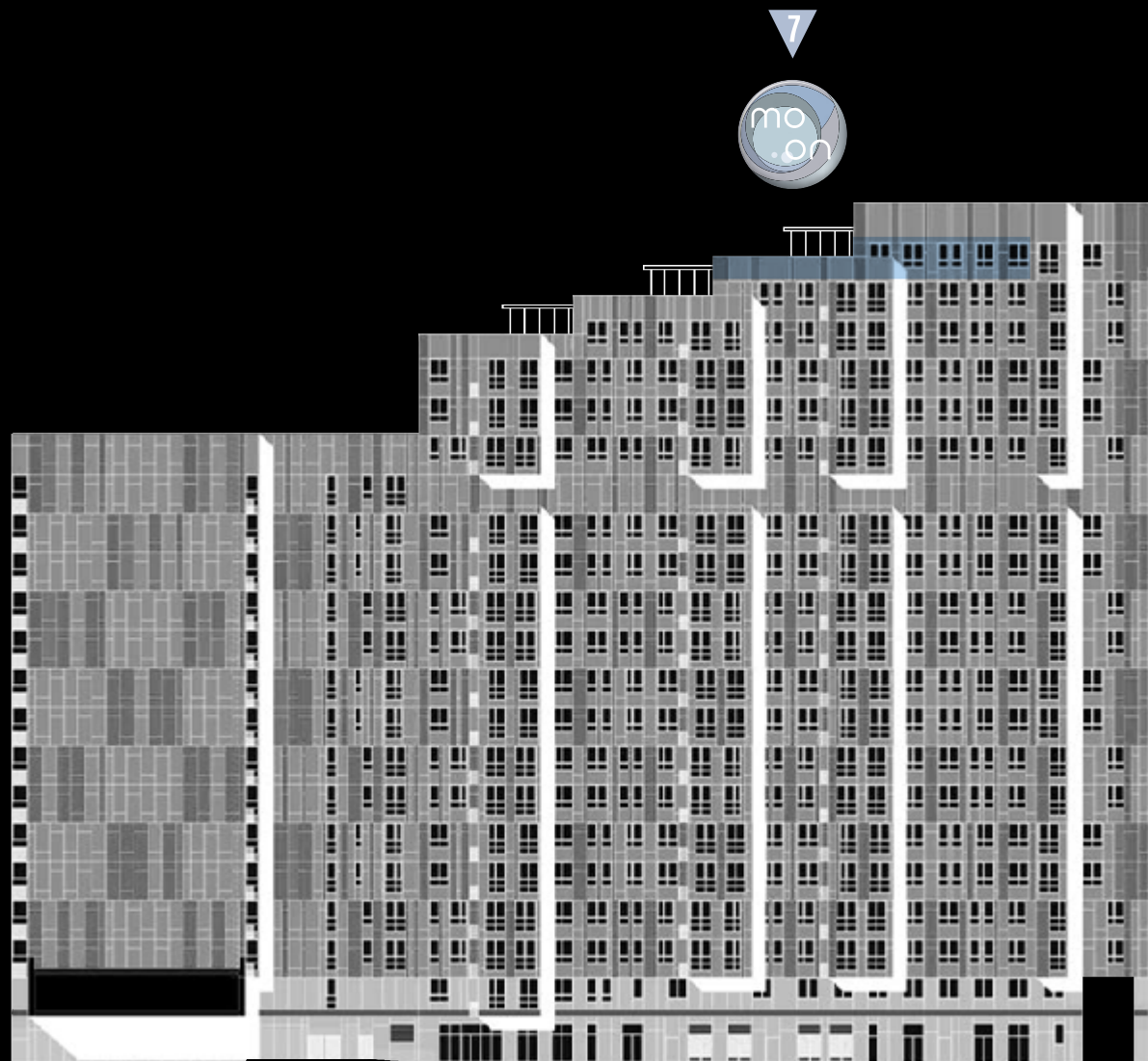
Tower: 2B

Floor: 21



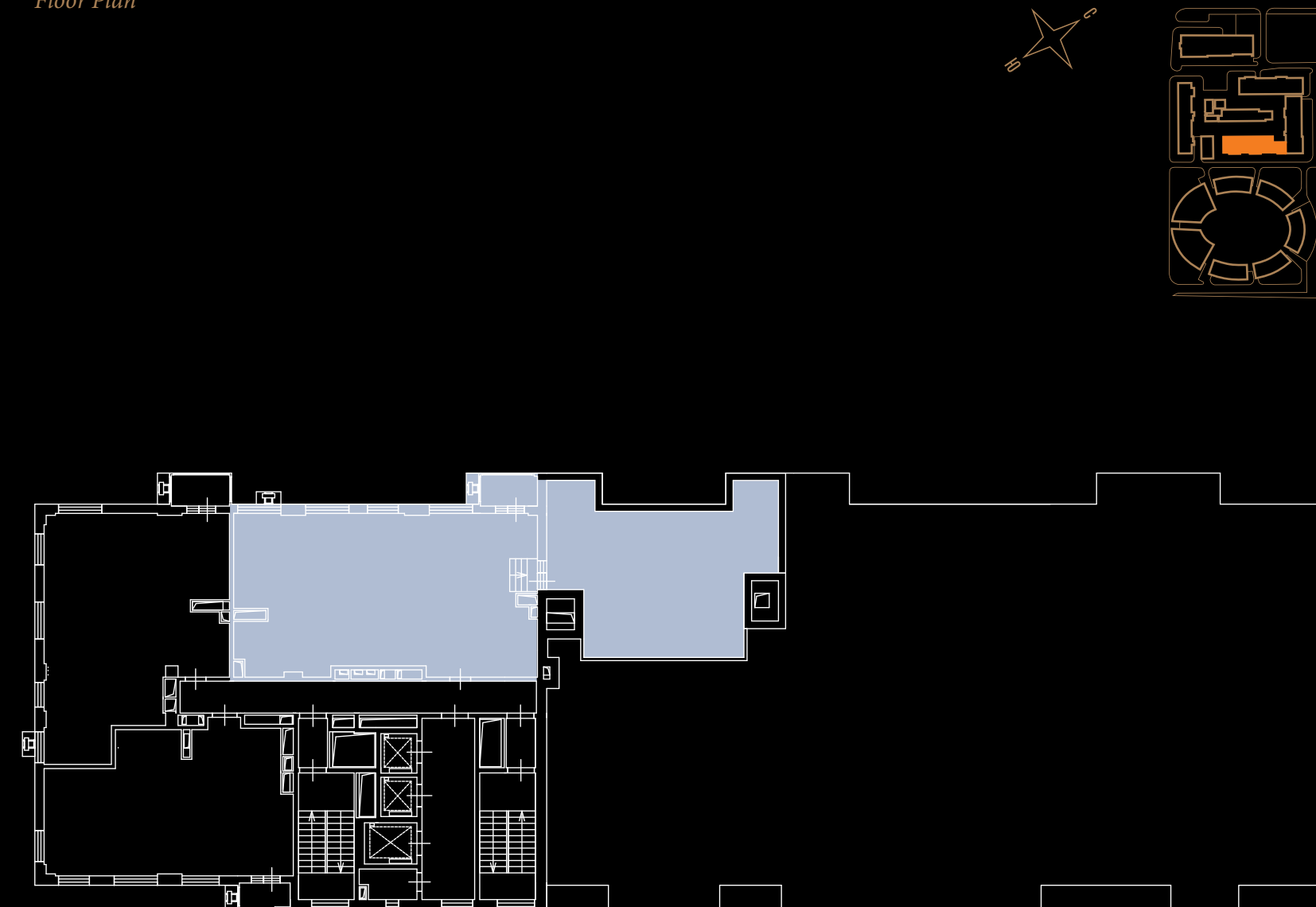
Tower: 2B

Floor: 21



Penthouse 7

Floor Plan



Мебель

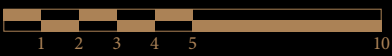
Мебель является «искусством и техникой формирования, и с помощью различных элементов (перегородок, зонирования, комбинирования) делает внутреннее помещение более функциональным и удобным». Эта техника обеспечивает, таким образом, тесную и необходимую связь с действительным пространством помещения, которое в свою очередь, не может обойтись без проекта по мебели. В области проектирования называемой дизайном интерьера.

Проектирование расположения мебели, встроенной или из самостоятельных элементов, определяется различными способами, свойствами эстетики и функциональности. Во-первых, необходимо учитывать использование мебели, которое определяется несколькими факторами: предполагается ли использование мебели всеми членами семьи, так как это приводит к разделению помещения, в котором имеются различные зоны и перегородки (разделенные – не разделенные с помощью полотен, стен, стекол и т.д.). После распределения зон начинается расстановка мебели и окружающего декора, и ее характеристика основывается на базе одного или двух, связанных между собой, стилей; далее происходит проектирование освещения и жилого пространства эргономичного размера, и создания теоретического плана, который позволяет наиболее благоприятно использовать функции жилого помещения.

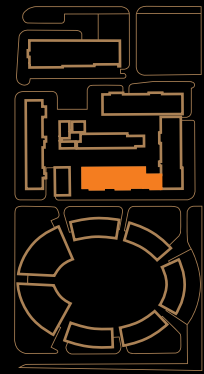
Обставить дом стильно означает воссоздать узнаваемый характер. Существует множество элементов в доме, определяющих стиль мебели и собственно эти элементы необходимы для того, чтобы объединить в себе узнаваемые черты. Выбирать стиль мебели - значит принимать во внимание приятные чувства, которую обстановка, отделка и цвета способны передавать и выражать каждый раз неповторимое пребывание в атмосфере дома. Большинство людей, когда приближаются к вопросу о выборе мебели, в общем знают, что делать, и они достаточно уверены в выборе. Их желания, и сомнения относятся больше к выбору типов материалов, красок, композиций и т. д. Есть те, кто никогда не думал о том, какое оборудование интерьера больше подходит для него, или же, ужасно нерешительны или находятся в состоянии конфликта с самим собой в выборе современной мебели или мебели классической.

- Architect Vanda Venturi -

Moon - Grandparents + nephew/nice



Moon - Grandparents + nephew/nice ♦ Project proposal 01

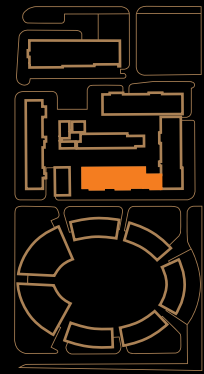


sq.m apartment	110,5
sq.m terrace	78,5
tot.	189

Moon - Dimensioned floor plan ♦ Project proposal 01



Moon - Grandparents + nephew/nice ♦ Project proposal 02



sq.m apartment	110,5
sq.m terrace	78,5
tot.	189

Moon - Dimensioned floor plan ♦ Project proposal 02

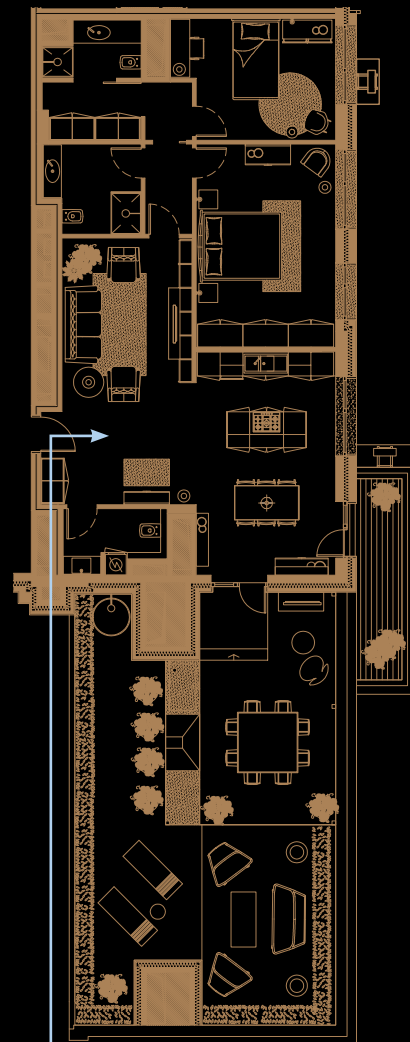


Classic Style

Антикварная мебель, предпочтительно ручной работы (ремесленная), или же, современные репродукции старинных вещей. Вдохновленный примерами из прошлого, классический стиль является синонимом элегантности, и идеально подойдет тем, кто ищет утонченность и вечные идеалы.



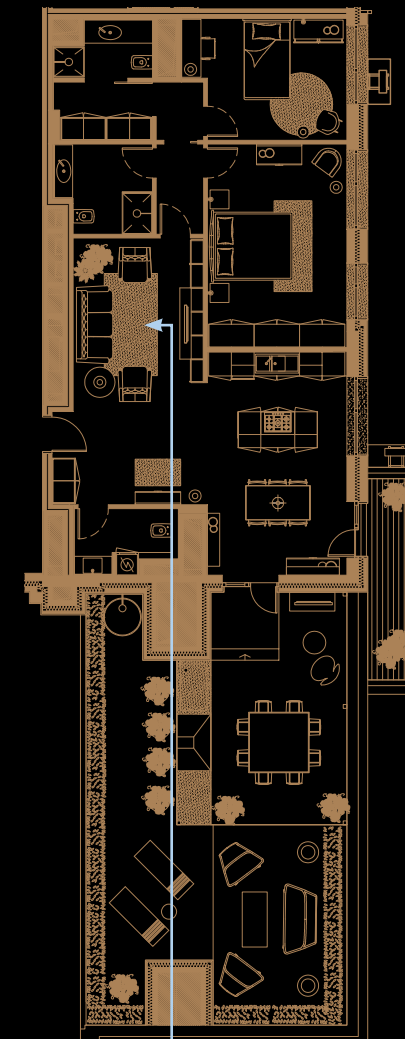
Направление значка «взгляд» указывает с какой точки просматривается рендер помещения



POINT OF VIEW

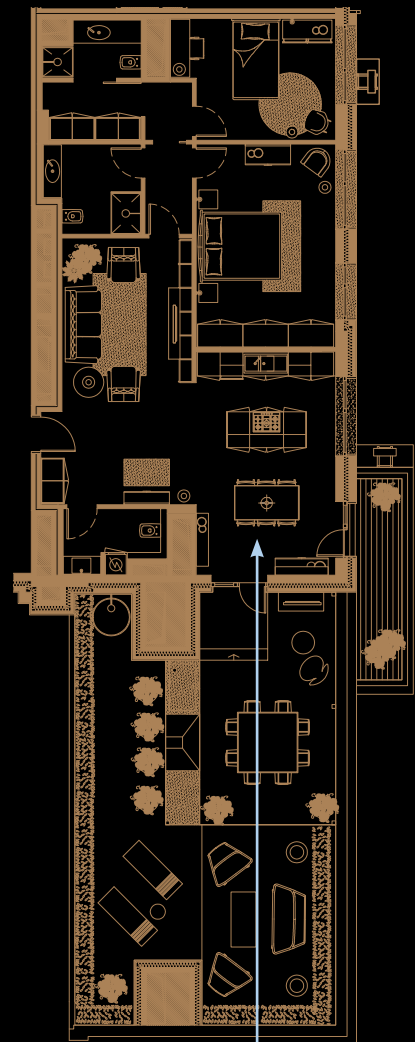
A





POINT OF VIEW

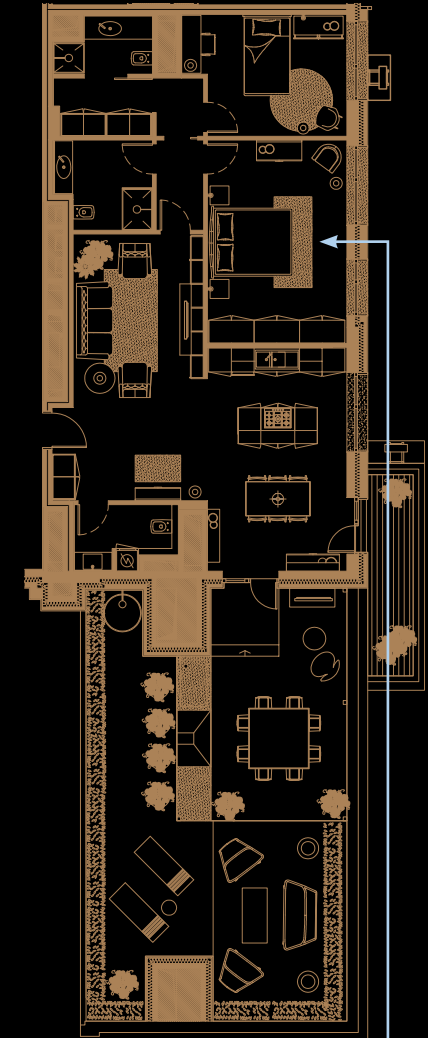




POINT OF VIEW

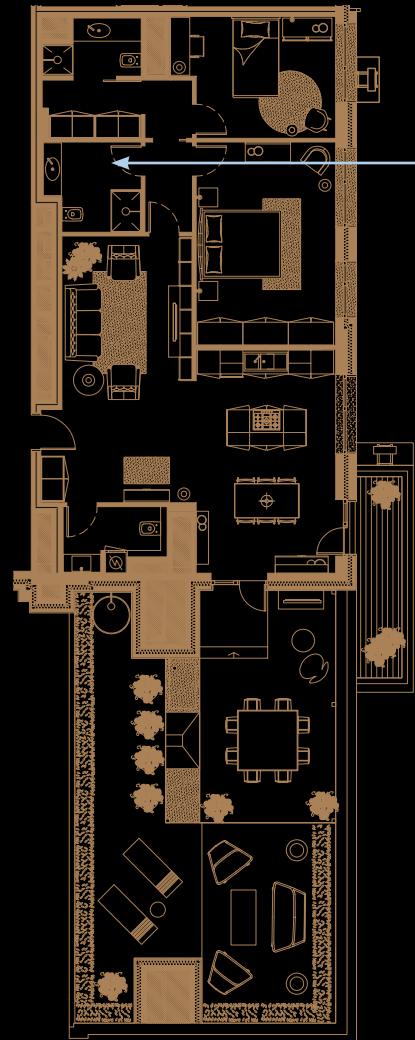
A





POINT OF VIEW



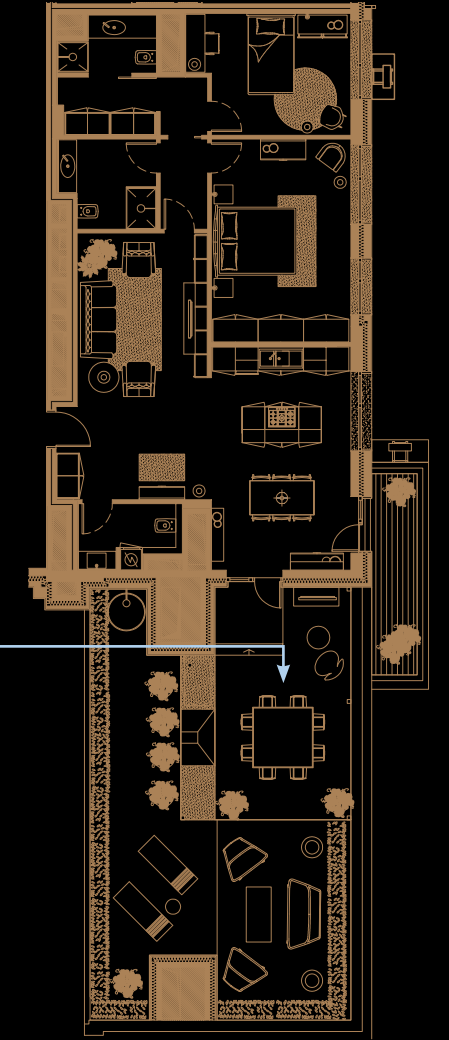


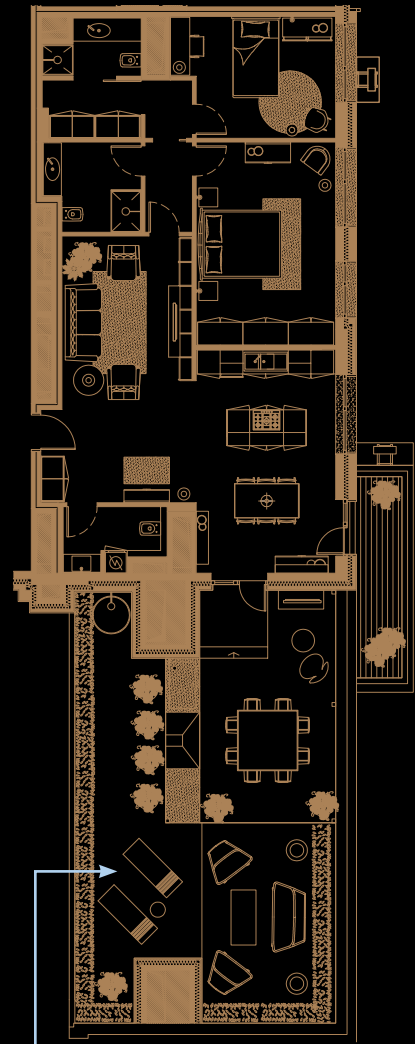
POINT OF VIEW





POINT OF VIEW





POINT OF VIEW

A



CON NOI VENTURI STUDIO

A R C H I T E T T I

Архитектурное бюро «Venturi Studio» выражает желание прогрессировать в мире создания жилья. На протяжении многих лет этот процесс последовательно привел нас к постоянному, динамичному и значимому развитию в своей области. Сотрудничество с важными компаниями в этой области позволили нам достичь истинной цели: думать и планировать пространство, зная что исходит от первоначального знания- от опыта тех великих людей, которые на протяжении многих лет способствовали созданию истинного продукта высокого качества «Made in Italy», который и сегодня занимает должное почетное место в мире.

- Architect Vanda Venturi -

Venturi Studio srl

Centro Atlante,
via 3 Settembre, 17 - 47891 Dogana
Repubblica di San Marino
tel./fax (+378) 0549 961393

info@venturistudio.com
www.venturistudio.com
www.facebook.com/venturistudiosrl

CREDITS

PROPERTY & DEVELOPMENT

MR Group
6a, Aeroport Business Center,
4th8 Marta Street, Moscow, 125167
mr-group.ru

IDEA

Co-progetti
5, Golovinskoye Shosse,
Moscow, 119019
www.coprogetti.ru

INTERIOR DESIGN

Architect Venturi Vanda
Repubblica di San Marino, Italy
www.venturistudio.com

GRAPHIC PROJECT

Studio Home
Novafeltria, Italy - www.studiohome.it



Все права защищены компанией MR Group. Никакая часть данной публикации не может быть воспроизведена в любом виде без специального разрешения MR Group. Изображения зданий и фотографиями указаны. Информация, содержащаяся в данном документе, предназначена для использования в качестве руководства к готовой продукции. Указанные размеры на планах и метраж являются приблизительными и могут быть выполнены с небольшими вариациями, поэтому компания MR Group оставляет за собой право вносить изменения в соответствии с планом собственности. Клиенты могут связаться с MR Group, чтобы проверить наличие какой-либо конкретной собственности. Этот документ не представлен в рамках контракта или гарантии.

www.filigrad.ru
7 (495) 966 - 07 - 66

Ежедневно с 10.00 до 20.00 в офисе продаж в жилом комплексе «ФИЛИ ГРАД»
Вы можете проконсультироваться со специалистом и задать ему все
интересующие вопросы по поводу планировки, хода строительства
и условиях приобретения квартир.



Уважение к окружающей среде выражается в ограничении отходов из бумаги. По этой причине, MR Group решил использовать как можно больше информации в цифровом формате для распространения своих рекламных материалов. Поэтому мы хотели бы пригласить Вас ознакомиться с цифровой версией этого документа, который может быть отправлен по электронной почте с Вашего согласия.