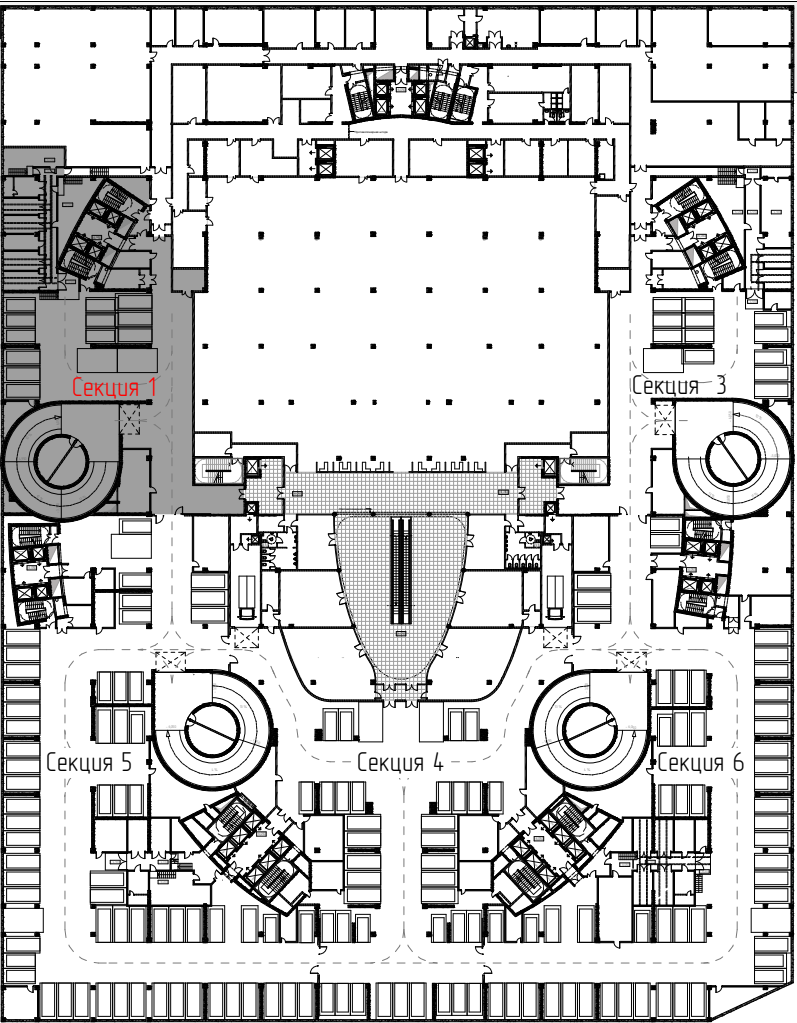
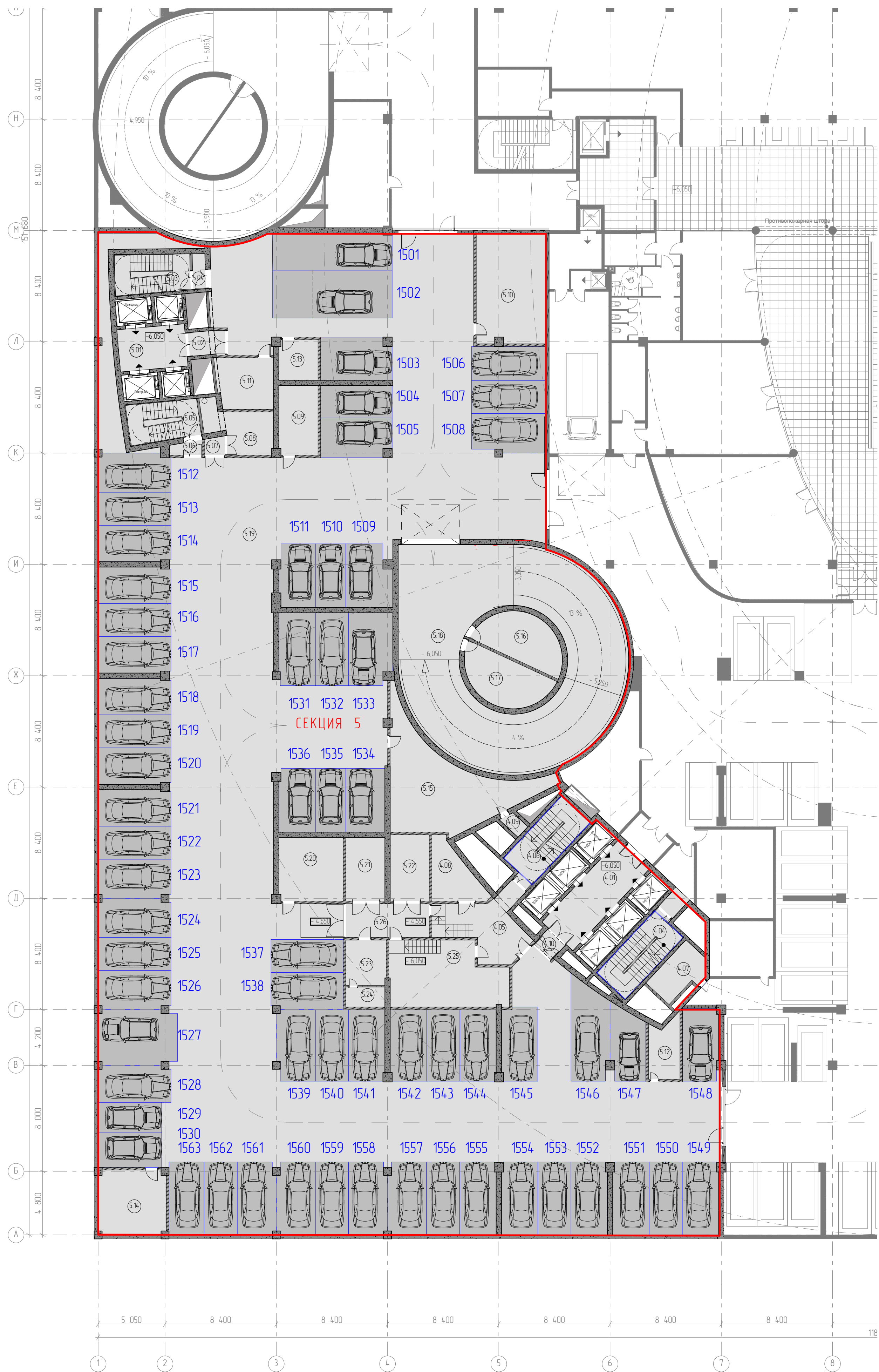


Экспликация помещений минус 1-го этажа	
№п.п.	Наименование
Секция 1	
101	Тамбур-шлюз
102	Тамбур-шлюз
103	Мусорокамера
104	Тамбур-шлюз
105	Лестничная клетка
106	Лифтовый холл
107	Лестничная клетка
108	Тамбур-шлюз
109	ГРЩ
110	Пом. кабельной шахты
111	Коридор
112	ГРЩ
113	ТП 4
114	ТП 1600
115	ТП 2500
116	ТП 5
117	ТП 2500
118	ТП 1600
119	Венткамера ТП
120	Венткамера дымоудаления рамы
121	Кладовая уборочного инвентаря
122	Венткамера приточная ПО
123	Венткамера ресторан вытяжная
124	Венткамера вытяжная рамы
125	Рампа
126	Помещение обтасовки
127	Венткамера вытяжная ПО

Минус 1-й этаж			
Этаж	Номер секции	Условный номер машиноместа	Проектная площадь, кв.м
Секция 1			
-1	1	1101	14,6
-1	1	1102	13,8
-1	1	1103	15,0
-1	1	1104	12,0
-1	1	1105	11,0
-1	1	1106	14,4
-1	1	1107	14,7
-1	1	1108	10,6
-1	1	1109	11,4
-1	1	1110	22,4
-1	1	1111	22,4
-1	1	1112	14,2
-1	1	1113	13,3
-1	1	1114	14,8

- Условные обозначения
- Номер секции
 - Подземный уровень
 - Номер секции
 - Условный номер машиноместа в секции

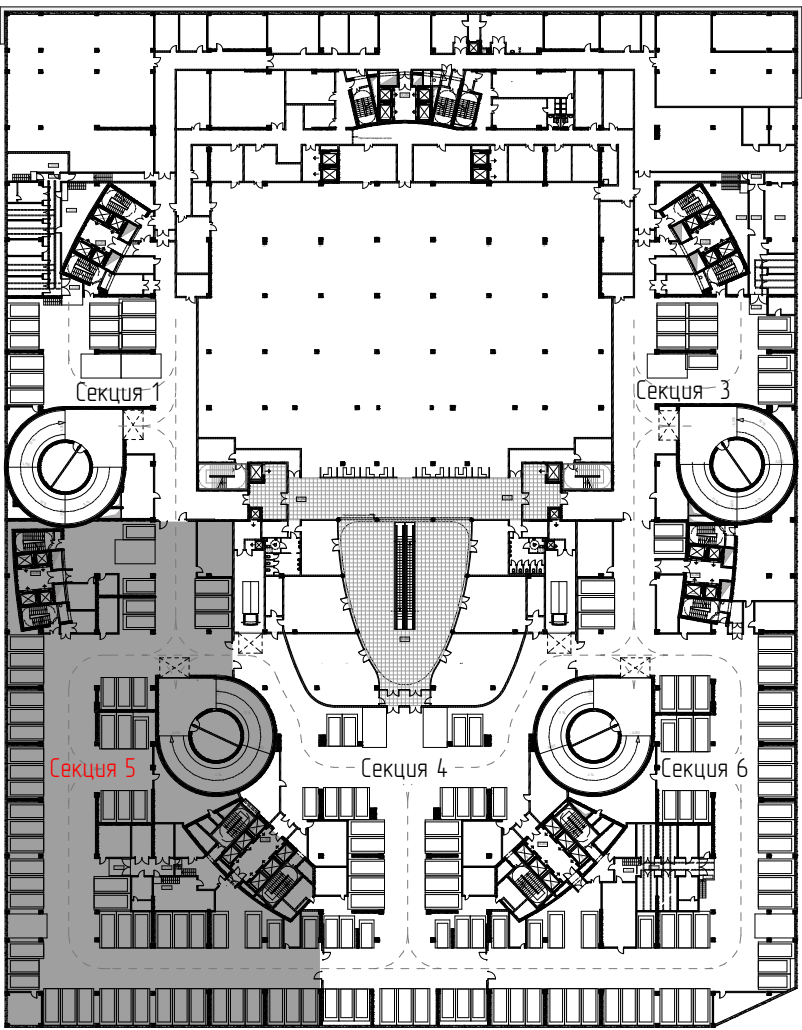


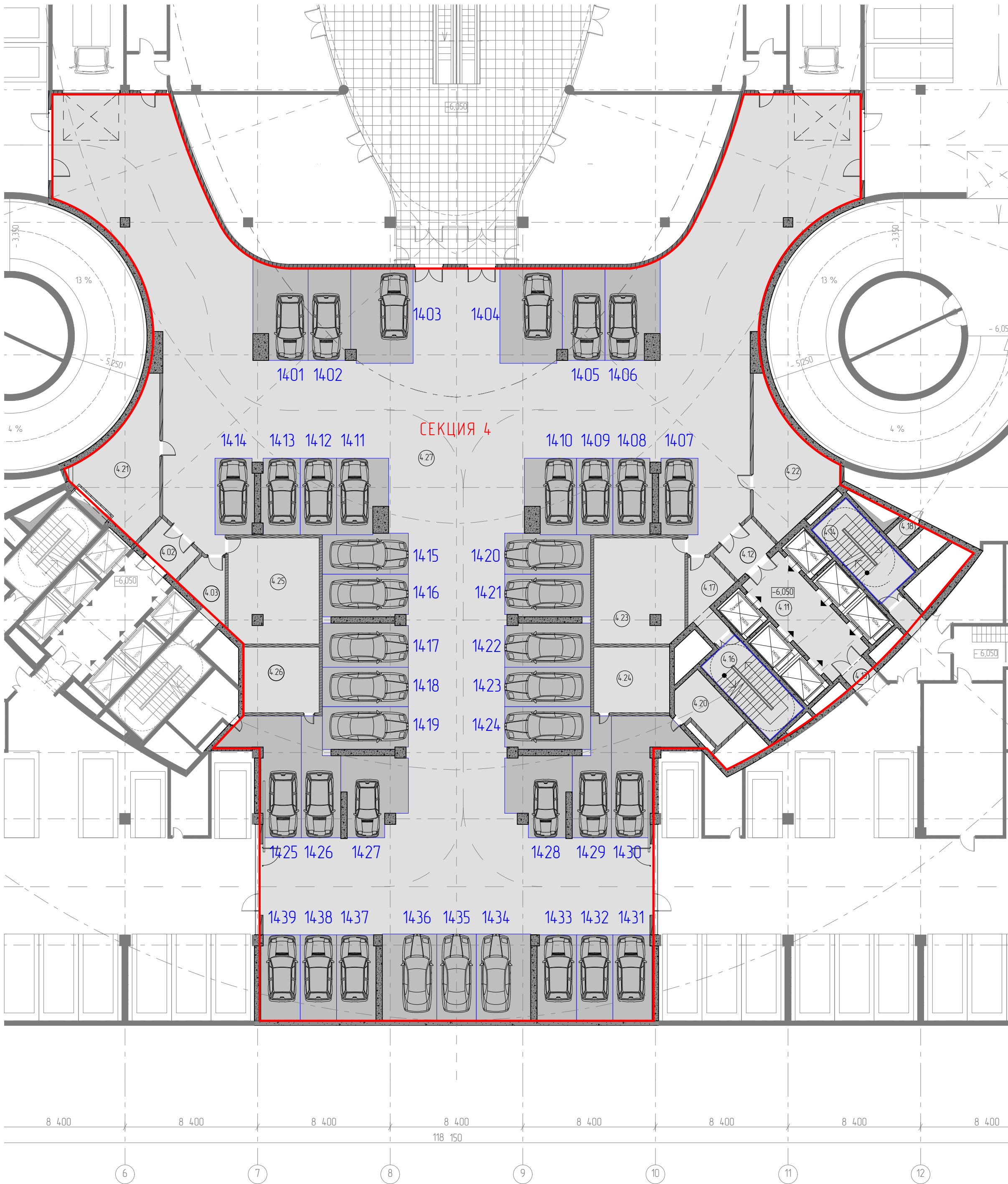


Экспликация помещений минус 1-го этажа	
№ п.п.	Назначение
Секция 5	
5.01	Лифтовый холл
5.02	Тамбур-шлюз
5.03	Лестничная клетка
5.04	Тамбур-шлюз
5.05	Лестничная клетка
5.06	Тамбур-шлюз
5.07	Тамбур-шлюз
5.08	Мусорокамера
5.09	Электрощитовая ПО
5.10	Венткамера притока ресторана
5.11	Венткамера вытяжная
5.12	Красовая СС
5.13	Красовая СС
5.14	Венткамера ТП
5.15	Венткамера подпора
5.16	Венткамера дымоудаления рамы
5.17	Венткамера вытяжная рамы
5.18	Рампа
5.19	помещение общепитовки
5.20	Помещение уборочного инвентаря
5.21	ТП 2500
5.22	ТП 2500
5.23	ТП 6
5.24	Пом. кабельной шахты
5.25	ГРЩ
5.26	Коридор

Минус 1-й этаж			
Этаж	Номер секции	Условный номер машиноместа	Проектная площадь, кв.м
Секция 5			
-1	5	1501	25,2
-1	5	1502	32,5
-1	5	1503	17,1
-1	5	1504	13,3
-1	5	1505	16,7
-1	5	1506	14,3
-1	5	1507	14,0
-1	5	1508	16,0
-1	5	1509	16,6
-1	5	1510	11,0
-1	5	1511	12,8
-1	5	1512	16,9
-1	5	1513	13,8
-1	5	1514	16,0
-1	5	1515	16,0
-1	5	1516	13,8
-1	5	1517	16,0
-1	5	1518	16,0
-1	5	1519	13,8
-1	5	1520	16,0
-1	5	1521	16,0
-1	5	1522	13,8
-1	5	1523	16,9
-1	5	1524	16,9
-1	5	1525	13,8
-1	5	1526	16,9
-1	5	1527	24,3
-1	5	1528	16,1
-1	5	1529	11,0
-1	5	1530	12,5
-1	5	1531	16,0
-1	5	1532	13,8
-1	5	1533	17,6
-1	5	1534	14,2
-1	5	1535	11,0
-1	5	1536	13,0
-1	5	1537	13,6
-1	5	1538	16,0
-1	5	1539	16,4
-1	5	1540	13,5
-1	5	1541	14,8
-1	5	1542	14,8
-1	5	1543	13,5
-1	5	1544	14,7
-1	5	1545	16,1
-1	5	1546	20,3
-1	5	1547	13,6
-1	5	1548	14,7
-1	5	1549	16,0
-1	5	1550	13,8
-1	5	1551	16,0
-1	5	1552	16,0
-1	5	1553	13,8
-1	5	1554	16,0
-1	5	1555	16,0
-1	5	1556	13,8
-1	5	1557	16,8
-1	5	1558	16,8
-1	5	1559	13,8
-1	5	1560	16,8
-1	5	1561	16,8
-1	5	1562	13,7
-1	5	1563	14,6

- Условные обозначения
- Номер секции
 - Подземный уровень
 - Номер секции
 - Условный номер машиноместа в секции
- СЕКЦИЯ 3
- маркер машиноместа
- 14.01

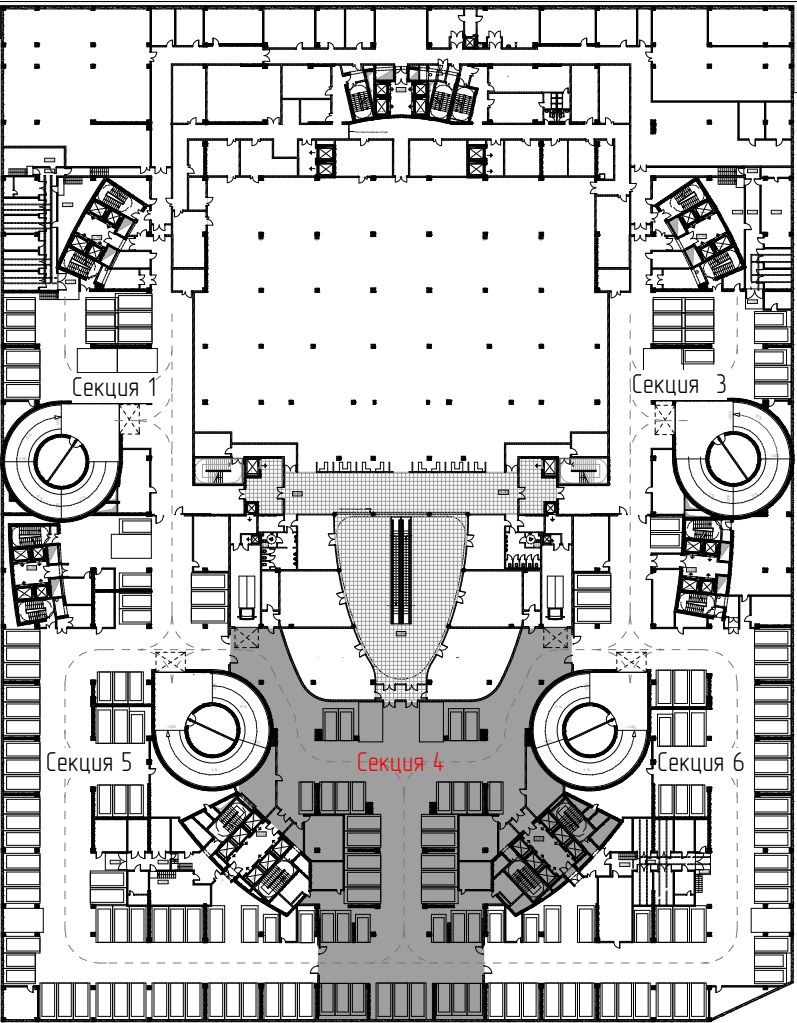




Экспликация помещений минус 1-го этажа	
№п.п.	Наименование
Секция 4	
4.01	Лифтовый Холл
4.02	Тамбур-шлюз
4.03	Тамбур-шлюз
4.04	Лестничная клетка
4.05	Тамбур
4.06	Лестничная клетка
4.07	Пом.транзитных шинопроводов
4.08	Мусорокамера
4.09	Пом.стояков отопления
4.10	Тамбур
4.11	Лифтовый Холл
4.12	Тамбур-шлюз
4.13	Тамбур-шлюз
4.14	Лестничная клетка
4.15	Тамбур
4.16	Лестничная клетка
4.17	Тамбур-шлюз
4.18	Пом.стояков отопления
4.19	Мусорокамера
4.20	Пом.транзитных шинопроводов
4.21	Венткамера, приличная ПО
4.22	Венткамера вытяжная
4.23	Венткамера подпора
4.24	Электрощитовая ПО
4.25	Венткамера подпора
4.26	Электрощитовая ПО
4.27	Помещение адмстоянки

Минус 1-й этаж			
Этаж	Номер секции	Условный номер машиноместа	Проектная площадь, кв.м
Секция 4			
-1	4	14.01	19,2
-1	4	14.02	15,6
-1	4	14.03	23,5
-1	4	14.04	23,5
-1	4	14.05	15,6
-1	4	14.06	19,2
-1	4	14.07	11,9
-1	4	14.08	11,9
-1	4	14.09	11,2
-1	4	14.10	14,2
-1	4	14.11	14,2
-1	4	14.12	11,2
-1	4	14.13	11,9
-1	4	14.14	11,9
-1	4	14.15	13,8
-1	4	14.16	14,6
-1	4	14.17	15,1
-1	4	14.18	13,6
-1	4	14.19	14,6
-1	4	14.20	13,8
-1	4	14.21	14,6
-1	4	14.22	15,1
-1	4	14.23	13,6
-1	4	14.24	14,6
-1	4	14.25	23,5
-1	4	14.26	16,4
-1	4	14.27	18,6
-1	4	14.28	18,6
-1	4	14.29	16,2
-1	4	14.30	23,7
-1	4	14.31	13,5
-1	4	14.32	12,6
-1	4	14.33	13,5
-1	4	14.34	19,0
-1	4	14.35	13,8
-1	4	14.36	19,0
-1	4	14.37	13,5
-1	4	14.38	12,6
-1	4	14.39	13,5

- Условные обозначения
- Номер секции
 - Подземный уровень
 - Номер секции
 - Условный номер машиноместа в секции

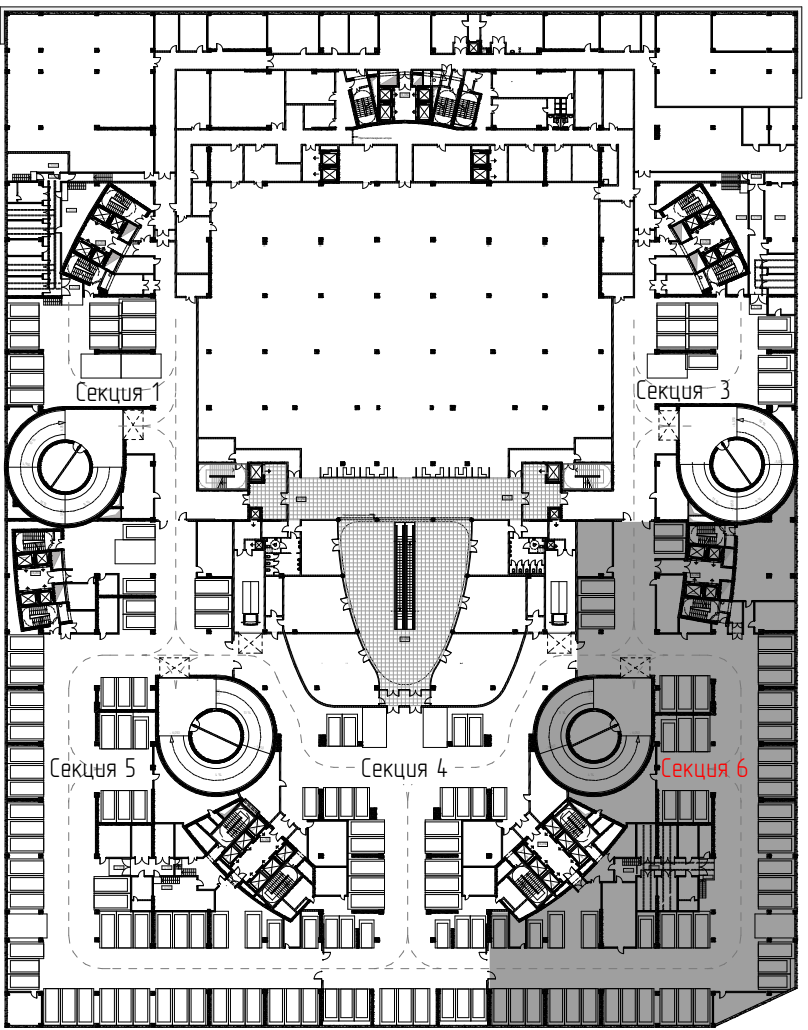


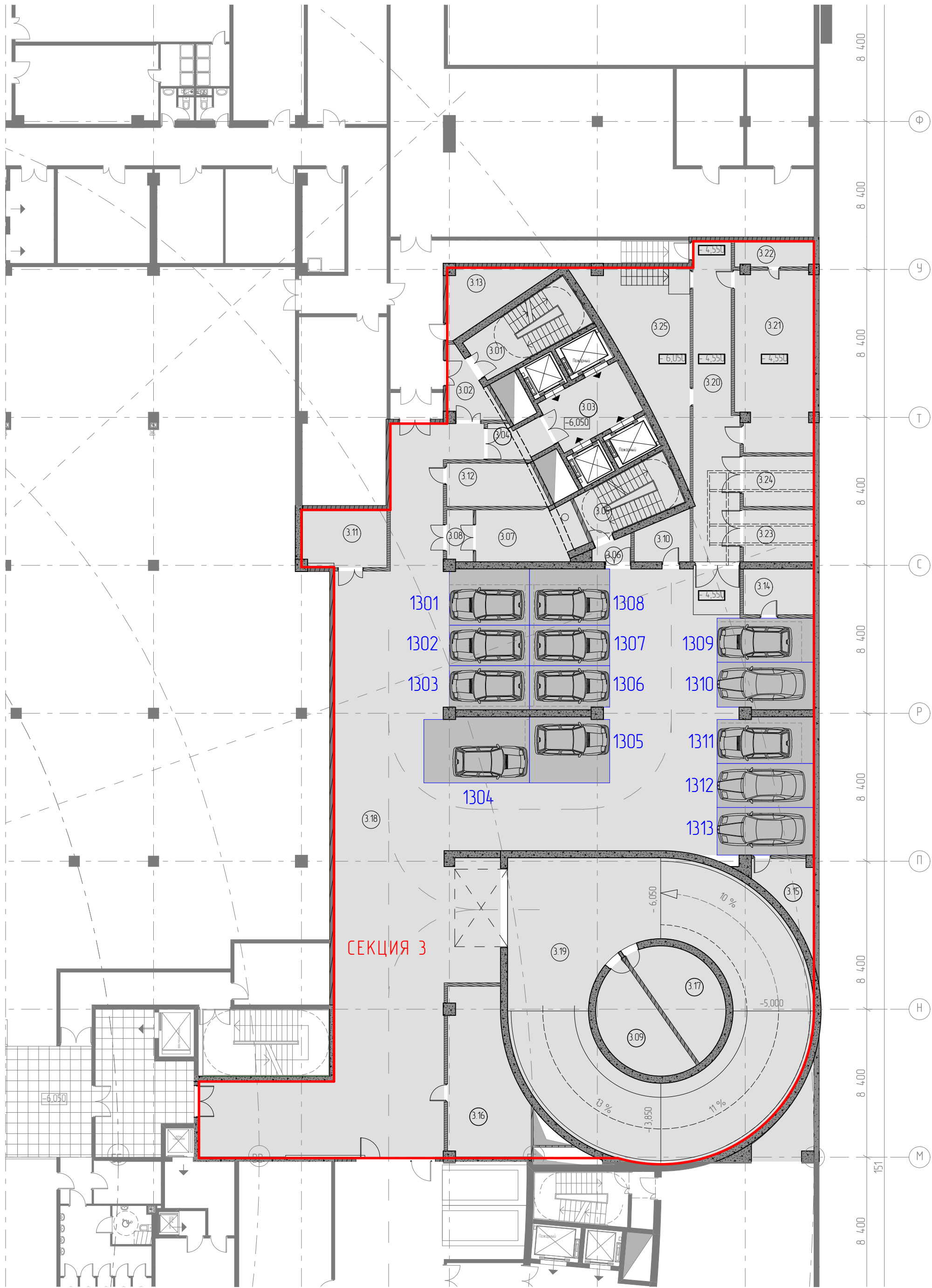


Экспликация помещений минус 1-го этажа	
№ п.п.	Наименование
Секция 6	
6.01	Лифтовый холл
6.02	Тамбур-шлюз
6.03	Лестничная клетка
6.04	Тамбур-шлюз
6.05	Лестничная клетка
6.06	Тамбур-шлюз
6.07	Мусорокамера
6.08	Тамбур-шлюз
6.09	Красовая СС
6.10	Венткамера ТП
6.11	Красовая ПО
6.12	Помещение административного назначения
6.13	Коридор
6.14	Венткамера вытяжная ПО
6.15	Венткамера приточная ресторана
6.16	Водомерный узел
6.17	Пожарная насосная станция
6.18	Рампа
6.19	Венткамера дымоудаления рамы
6.20	Венткамера вытяжная рамы
6.21	Венткамера подлара ПО
6.22	Красовая СС
6.23	Коридор
6.24	ТП 7
6.25	Пом. кабельной шахты
6.26	ТП 2500
6.27	ТП 2000
6.28	ГРЩ
6.29	ТП 8
6.30	ТП 2000
6.31	ТП 2500

Минус 1-й этаж			
Этаж	Номер секции	Условный номер машиноместа	Проектная площадь, кв.м
Секция 6			
-1	6	1601	15,8
-1	6	1602	14,0
-1	6	1603	14,6
-1	6	1604	11,9
-1	6	1605	14,4
-1	6	1606	16,8
-1	6	1607	13,8
-1	6	1608	14,7
-1	6	1609	16,0
-1	6	1610	13,8
-1	6	1611	16,0
-1	6	1612	16,0
-1	6	1613	13,8
-1	6	1614	16,0
-1	6	1615	16,0
-1	6	1616	13,8
-1	6	1617	16,0
-1	6	1618	16,0
-1	6	1619	13,8
-1	6	1620	16,6
-1	6	1621	16,6
-1	6	1622	13,8
-1	6	1623	16,6
-1	6	1624	23,6
-1	6	1625	14,7
-1	6	1626	12,7
-1	6	1627	13,9
-1	6	1628	17,3
-1	6	1629	13,8
-1	6	1630	16,8
-1	6	1631	13,0
-1	6	1632	11,0
-1	6	1633	14,2
-1	6	1634	14,7
-1	6	1635	13,6
-1	6	1636	20,3
-1	6	1637	16,9
-1	6	1638	14,9
-1	6	1639	14,8
-1	6	1640	13,5
-1	6	1641	16,4
-1	6	1642	16,4
-1	6	1643	13,8
-1	6	1644	16,8
-1	6	1645	16,8
-1	6	1646	13,8
-1	6	1647	16,0
-1	6	1648	16,0
-1	6	1649	13,8
-1	6	1650	16,0
-1	6	1651	16,0
-1	6	1652	13,8
-1	6	1653	16,0

- Условные обозначения
- Номер секции
 - Подземный уровень
 - Номер секции
 - Условный номер машиноместа в секции
- Секция 3
- маркер машиноместа
- 14.01





Экспликация помещений минус 1-го этажа	
№п.п.	Наименование
Секция 3	
3.01	Лестничная клетка
3.02	Тамбур-шлюз
3.03	Лифтовый холл
3.04	Тамбур-шлюз
3.05	Лестничная клетка
3.06	Тамбур-шлюз
3.07	Мусорокамера
3.08	Тамбур-шлюз
3.09	Венткамера вытяжная рампы
3.10	Красовая СС
3.11	Пам.электрокара
3.12	Венткамера приточная ПО
3.13	Венткамера вытяжная ПО
3.14	Пам.хранения тележек
3.15	Венткамера ТП
3.16	Венткамера вытяжная ресторана
3.17	Венткамера дымоудаления рампы
3.18	Помещение адстоянки
3.19	Рампа
3.20	Коридор
3.21	РТП 2
3.22	Пам.кабельной шахты
3.23	ТП 2500
3.24	ТП 2500
3.25	ГРЩ

Минус 1-й этаж			
Этаж	Номер секции	Условный номер машиноместа	Проектная площадь, кв.м
Секция 3			
-1	3	1301	14,5
-1	3	1302	10,5
-1	3	1303	11,3
-1	3	1304	22,2
-1	3	1305	16,9
-1	3	1306	11,2
-1	3	1307	10,5
-1	3	1308	14,6
-1	3	1309	13,7
-1	3	1310	14,6
-1	3	1311	14,3
-1	3	1312	13,7
-1	3	1313	14,9

- Условные обозначения
- СЕКЦИЯ 3 — Номер секции
 - маркер машиноместа — Подземный уровень
 - 14.01 — Номер секции
 - 14.01 — Условный номер машиноместа в секции

