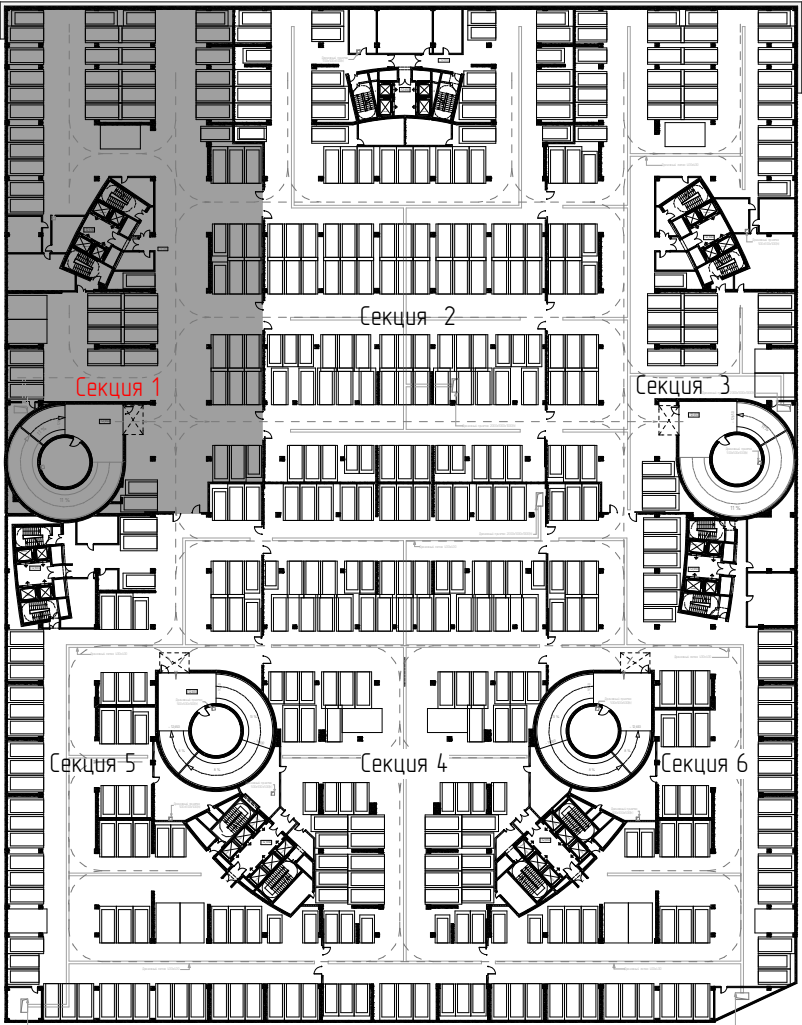


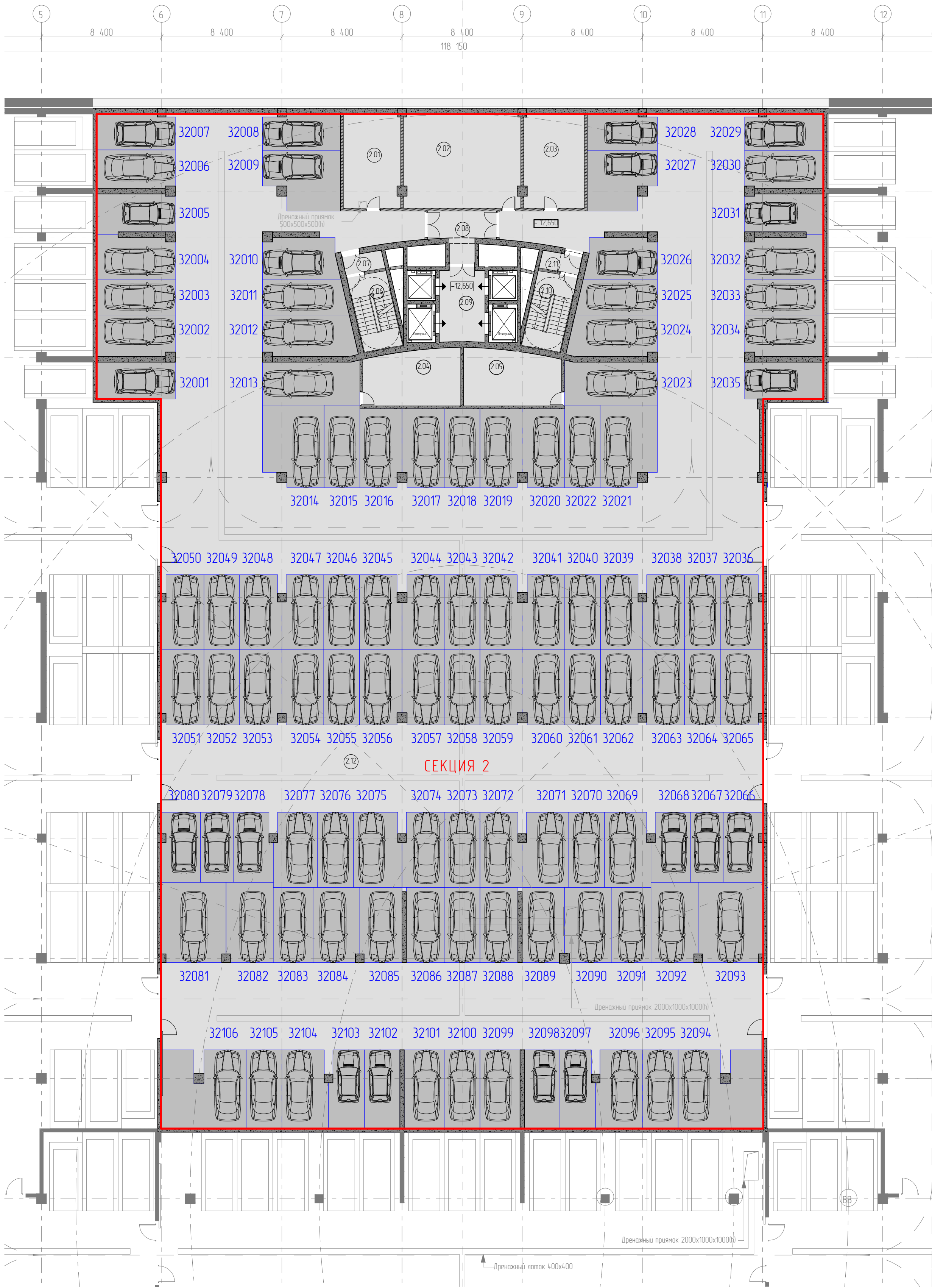


Экспликация помещений минус 3-го этажа	
№ п.п.	Наименование
Секция 1	
101	Рампа 1
102	Венткамера подпора ramпы
103	Венткамера подпора ПО
104	Венткамера приточная ПО
105	Электрощитовая ПО
106	Венткамера вытяжная ПО
107	КНС
108	Помещение дренажного приямка
109	Лестничная клетка
110	Тандем-шлюз
111	Лифтовый холл
112	Лестничная клетка
113	Тандем-шлюз
114	Тандем-шлюз
115	Помещение обстаоянки

Минус 3-й этаж			
Этаж	Номер секции	Условный номер машиноместа	Проектная площадь, кв.м
Секция 1			
-3	1	3101	14,7
-3	1	3102	15,1
-3	1	3103	15,9
-3	1	3104	13,7
-3	1	3105	15,9
-3	1	3106	15,9
-3	1	3107	13,7
-3	1	3108	15,9
-3	1	3109	17,0
-3	1	3110	15,5
-3	1	3111	13,5
-3	1	3112	12,7
-3	1	3113	14,5
-3	1	3114	15,6
-3	1	3115	14,9
-3	1	3116	13,1
-3	1	3117	14,6
-3	1	3118	27,7
-3	1	3119	15,0
-3	1	3120	13,1
-3	1	3121	15,3
-3	1	3122	16,4
-3	1	3123	14,9
-3	1	3124	13,0
-3	1	3125	13,3
-3	1	3126	14,5
-3	1	3127	15,6
-3	1	3128	15,6
-3	1	3129	13,8
-3	1	3130	15,3
-3	1	3131	13,2
-3	1	3132	15,5
-3	1	3133	14,8
-3	1	3134	16,3
-3	1	3135	14,4
-3	1	3136	13,1
-3	1	3137	13,1
-3	1	3138	18,0
-3	1	3139	14,3
-3	1	3140	13,1
-3	1	3141	14,3
-3	1	3142	13,7
-3	1	3143	13,7
-3	1	3144	14,2
-3	1	3145	13,1
-3	1	3146	14,4
-3	1	3147	23,4
-3	1	3148	23,2
-3	1	3149	14,4
-3	1	3150	13,7
-3	1	3151	15,6
-3	1	3152	13,1
-3	1	3153	13,1
-3	1	3154	14,4
-3	1	3155	14,4
-3	1	3156	14,4
-3	1	3157	13,1
-3	1	3158	14,7
-3	1	3159	13,1
-3	1	3160	14,4
-3	1	3161	13,7
-3	1	3162	13,7
-3	1	3163	16,2
-3	1	3164	13,7
-3	1	3165	19,3

- Условные обозначения
- Номер секции
 - Подземный уровень
 - Номер секции
 - Условный номер машиноместа в секции

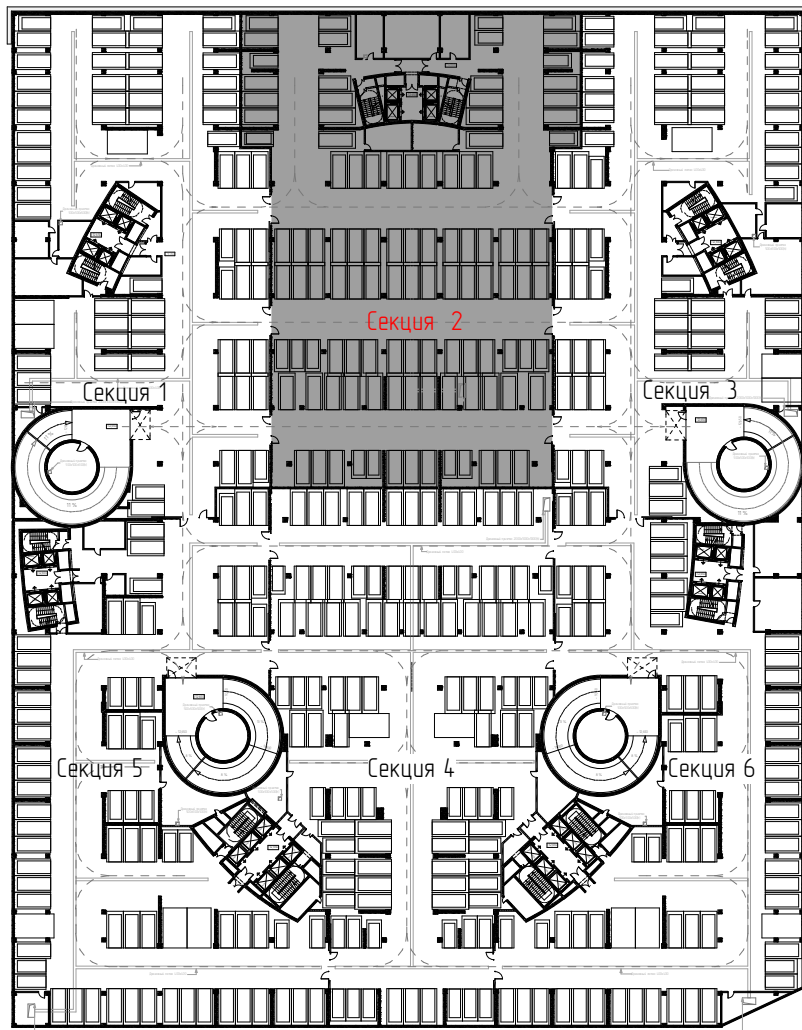
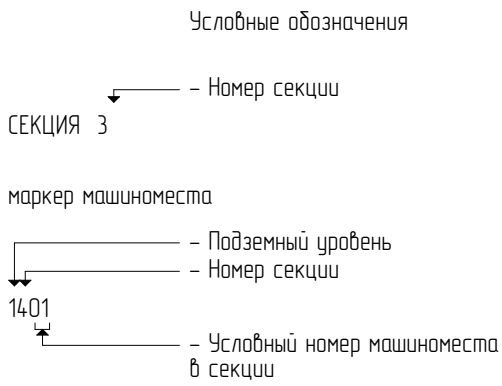




Экспликация помещений минус 3-го этажа	
№ п.п.	Наименование
Секция 2	
2.01	Венткамера приточная ПО
2.02	Венткамера подпора
2.03	Венткамера вытяжная ПО
2.04	Кладовая уборочного инвентаря
2.05	Электрощитовая ПО
2.06	Лестничная клетка
2.07	Тамбур-шлюз
2.08	Тамбур-шлюз
2.09	Лифтовый холл
2.10	Лестничная клетка
2.11	Тамбур-шлюз
2.12	Помещение абонента

Минус 3-й этаж			
Этаж	Номер секции	Условный номер машиноместа	Проектная площадь, кв.м
Секция 2			
-3	2	32001	14,2
-3	2	32002	15,7
-3	2	32003	13,8
-3	2	32004	16,0
-3	2	32005	14,8
-3	2	32006	14,6
-3	2	32007	13,5
-3	2	32008	13,5
-3	2	32009	20,2
-3	2	32010	14,9
-3	2	32011	14,4
-3	2	32012	18,3
-3	2	32013	20,4
-3	2	32014	22,9
-3	2	32015	14,4
-3	2	32016	15,9
-3	2	32017	15,9
-3	2	32018	13,8
-3	2	32019	15,9
-3	2	32020	15,9
-3	2	32021	21,5
-3	2	32022	14,4
-3	2	32023	19,5
-3	2	32024	17,4
-3	2	32025	13,7
-3	2	32026	14,0
-3	2	32027	18,4
-3	2	32028	12,1
-3	2	32029	13,6
-3	2	32030	14,5
-3	2	32031	14,7
-3	2	32032	16,0
-3	2	32033	13,8
-3	2	32034	15,7
-3	2	32035	14,2
-3	2	32036	15,1
-3	2	32037	13,1
-3	2	32038	14,9
-3	2	32039	14,8
-3	2	32040	13,1
-3	2	32041	14,9
-3	2	32042	14,8
-3	2	32043	13,1
-3	2	32044	14,8
-3	2	32045	14,9
-3	2	32046	13,1
-3	2	32047	14,8
-3	2	32048	14,9
-3	2	32049	13,1
-3	2	32050	15,1
-3	2	32051	15,5
-3	2	32052	13,1
-3	2	32053	15,2

Минус 3-й этаж			
Этаж	Номер секции	Условный номер машиноместа	Проектная площадь, кв.м
-3	2	32054	15,1
-3	2	32055	13,1
-3	2	32056	15,2
-3	2	32057	15,2
-3	2	32058	13,1
-3	2	32059	15,2
-3	2	32060	15,3
-3	2	32061	13,1
-3	2	32062	15,1
-3	2	32063	15,2
-3	2	32064	13,1
-3	2	32065	15,5
-3	2	32066	13,5
-3	2	32067	11,3
-3	2	32068	12,8
-3	2	32069	16,4
-3	2	32070	13,1
-3	2	32071	16,4
-3	2	32072	14,9
-3	2	32073	13,1
-3	2	32074	14,9
-3	2	32075	17,2
-3	2	32076	13,1
-3	2	32077	15,6
-3	2	32078	13,1
-3	2	32079	11,3
-3	2	32080	13,3
-3	2	32081	25,1
-3	2	32082	18,3
-3	2	32083	14,6
-3	2	32084	17,0
-3	2	32085	15,3
-3	2	32086	13,9
-3	2	32087	13,1
-3	2	32088	13,9
-3	2	32089	15,3
-3	2	32090	16,9
-3	2	32091	14,6
-3	2	32092	18,3
-3	2	32093	25,1
-3	2	32094	31,1
-3	2	32095	13,8
-3	2	32096	17,3
-3	2	32097	13,1
-3	2	32098	13,7
-3	2	32099	15,4
-3	2	32100	13,8
-3	2	32101	15,4
-3	2	32102	13,7
-3	2	32103	13,1
-3	2	32104	17,3
-3	2	32105	13,8
-3	2	32106	31,1

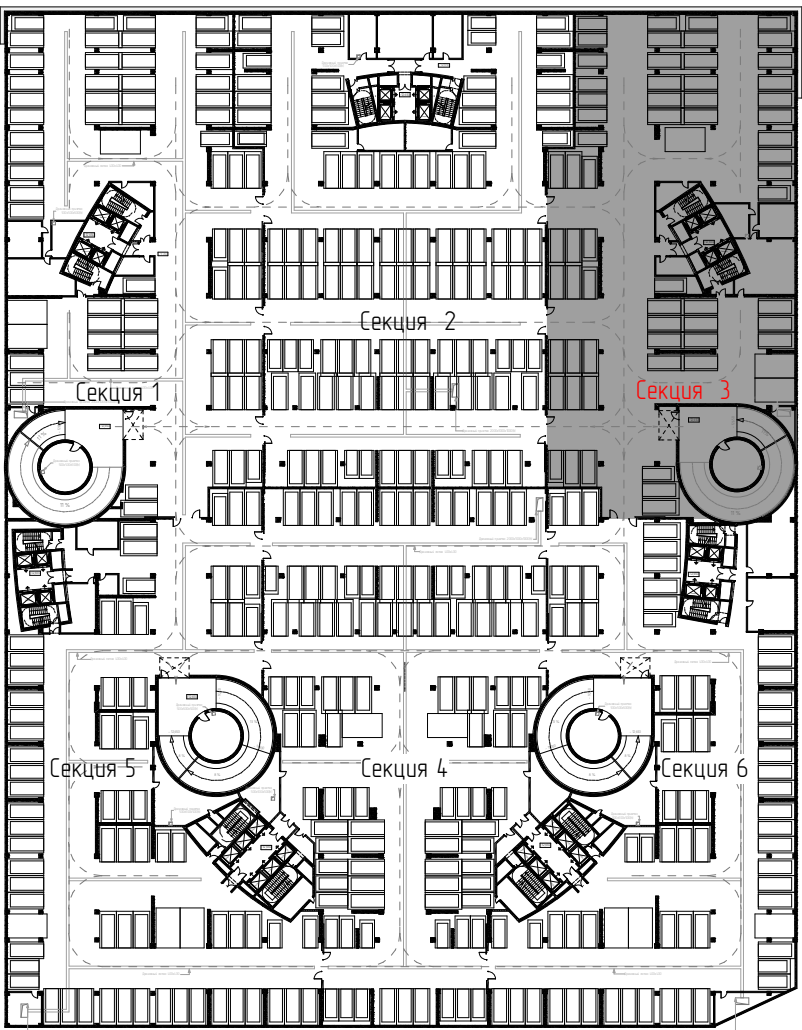




Экспликация помещений минус 3-го этажа	
№ п.п.	Наименование
Секция 3	
3.01	КНС
3.02	Венткамера бытовая ПО
3.03	Электрощитовая ПО
3.04	Венткамера подвара
3.05	Венткамера припочная ПО
3.06	Рампа 2
3.07	Венткамера подвара рампы
3.08	Помещение дренажного приямка
3.09	Лестничная клетка
3.10	Тамбур-шлюз
3.11	Лифтовый холл
3.12	Лестничная клетка
3.13	Тамбур-шлюз
3.14	Тамбур-шлюз
3.15	Помещение общестоянки

Минус 3-й этаж			
Этаж	Номер секции	Условный номер машиноместа	Проектная площадь, кв.м
Секция 3			
-3	3	3301	13,2
-3	3	3302	14,0
-3	3	3303	11,0
-3	3	3304	14,2
-3	3	3305	13,8
-3	3	3306	12,3
-3	3	3307	12,2
-3	3	3308	12,8
-3	3	3309	14,6
-3	3	3310	15,8
-3	3	3311	15,0
-3	3	3312	13,1
-3	3	3313	14,9
-3	3	3314	27,9
-3	3	3315	15,2
-3	3	3316	13,1
-3	3	3317	15,2
-3	3	3318	16,2
-3	3	3319	14,8
-3	3	3320	12,9
-3	3	3321	13,3
-3	3	3322	15,2
-3	3	3323	16,3
-3	3	3324	15,6
-3	3	3325	13,7
-3	3	3326	15,6
-3	3	3327	15,6
-3	3	3328	13,7
-3	3	3329	15,6
-3	3	3330	15,0
-3	3	3331	16,7
-3	3	3332	14,8
-3	3	3333	14,8
-3	3	3334	14,4
-3	3	3335	13,1
-3	3	3336	13,1
-3	3	3337	14,4
-3	3	3338	13,1
-3	3	3339	13,1
-3	3	3340	14,4
-3	3	3341	13,1
-3	3	3342	14,3
-3	3	3343	18,1
-3	3	3344	14,2
-3	3	3345	13,1
-3	3	3346	14,2
-3	3	3347	13,6
-3	3	3348	13,8
-3	3	3349	14,3
-3	3	3350	13,1
-3	3	3351	14,4
-3	3	3352	15,1
-3	3	3353	13,8
-3	3	3354	14,8
-3	3	3355	22,1
-3	3	3356	21,6
-3	3	3357	14,4
-3	3	3358	13,1
-3	3	3359	14,7
-3	3	3360	13,7
-3	3	3361	13,7
-3	3	3362	16,6
-3	3	3363	13,1
-3	3	3364	14,0
-3	3	3365	16,0

- Условные обозначения
- Номер секции
 - Подземный уровень
 - Номер секции
 - Условный номер машиноместа в секции





Экспликация помещений минус 3-го этажа		
	№п.п.	Наименование
Секция 6		
	6.01	Лестничная клетка
	6.02	Тандыр-шлюз
	6.03	Лифтовый холл
	6.04	Тандыр-шлюз
	6.05	Лестничная клетка
	6.06	Тандыр-шлюз
	6.07	Венткамера подпора
	6.08	Венткамера вытяжная ПО
	6.09	Помещение дренажного пряника
	6.10	Венткамера подпора рапы
	6.11	Рампа 4
	6.12	Венткамера притока ПО
	6.13	Помещение обстопаюнки

Минус 3-й этаж			
Этаж	Номер секции	Условный номер машиноместа	Проектная площадь, кв.м
Секция 6			
-3	6	3601	14,3
-3	6	3602	13,8
-3	6	3603	14,7
-3	6	3604	13,7
-3	6	3605	13,1
-3	6	3606	14,3
-3	6	3607	18,4
-3	6	3608	15,7
-3	6	3609	17,2
-3	6	3610	15,8
-3	6	3611	13,7
-3	6	3612	26,0
-3	6	3613	13,7
-3	6	3614	13,1
-3	6	3615	14,7
-3	6	3616	16,8
-3	6	3617	13,8
-3	6	3618	14,7
-3	6	3619	15,0
-3	6	3620	13,8
-3	6	3621	15,0
-3	6	3622	15,0
-3	6	3623	13,8
-3	6	3624	15,0
-3	6	3625	15,0
-3	6	3626	13,8
-3	6	3627	15,0
-3	6	3628	15,0
-3	6	3629	13,8
-3	6	3630	15,6
-3	6	3631	15,6
-3	6	3632	13,8
-3	6	3633	15,6
-3	6	3634	23,6
-3	6	3635	14,7

Минус 3-й этаж			
Этаж	Номер секции	Условный номер машиноместа	Проектная площадь, кв.м
-3	6	3636	12,7
-3	6	3637	13,9
-3	6	3638	17,3
-3	6	3639	13,8
-3	6	3640	15,8
-3	6	3641	14,2
-3	6	3642	11,0
-3	6	3643	13,0
-3	6	3644	19,7
-3	6	3645	12,7
-3	6	3646	15,1
-3	6	3647	13,8
-3	6	3648	14,9
-3	6	3649	22,2
-3	6	3650	18,5
-3	6	3651	20,3
-3	6	3652	21,4
-3	6	3653	18,3
-3	6	3654	26,0
-3	6	3655	27,4
-3	6	3656	18,3
-3	6	3657	16,8
-3	6	3658	18,8
-3	6	3659	16,3
-3	6	3660	13,8
-3	6	3661	15,8
-3	6	3662	15,8
-3	6	3663	13,8
-3	6	3664	15,0
-3	6	3665	15,0
-3	6	3666	13,8
-3	6	3667	15,0
-3	6	3668	15,0
-3	6	3669	13,8
-3	6	3670	15,0

Условные обозначения

— Номер секции

СЕКЦИЯ 3

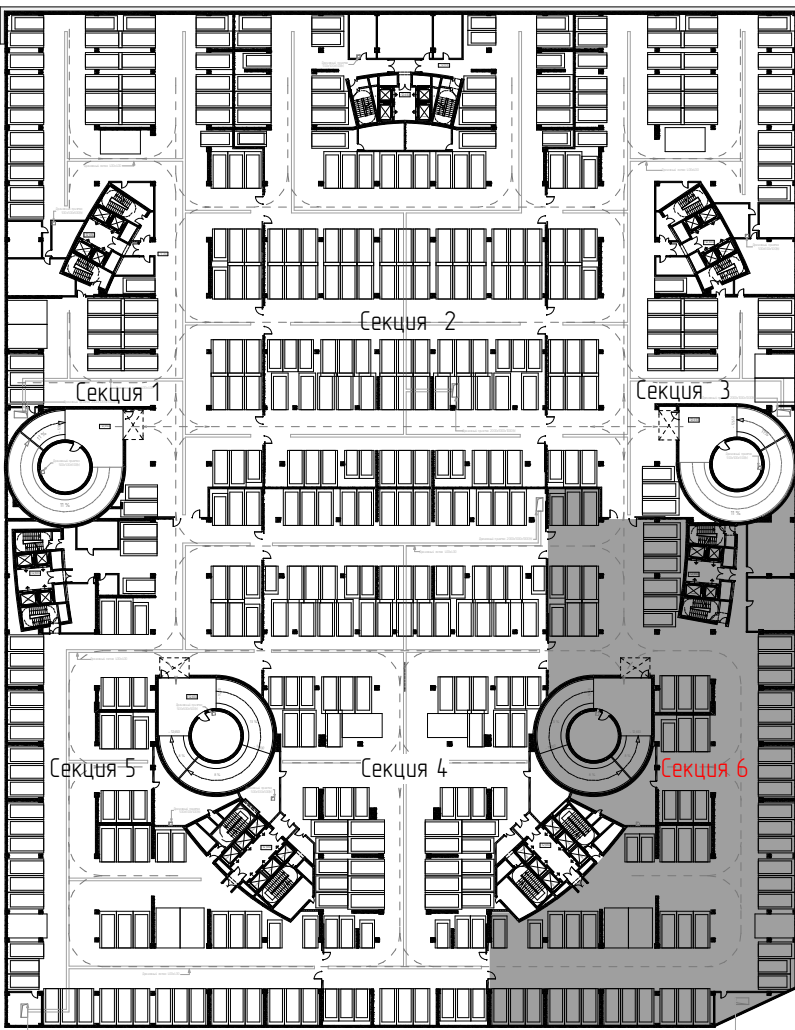
маркер машиноместа

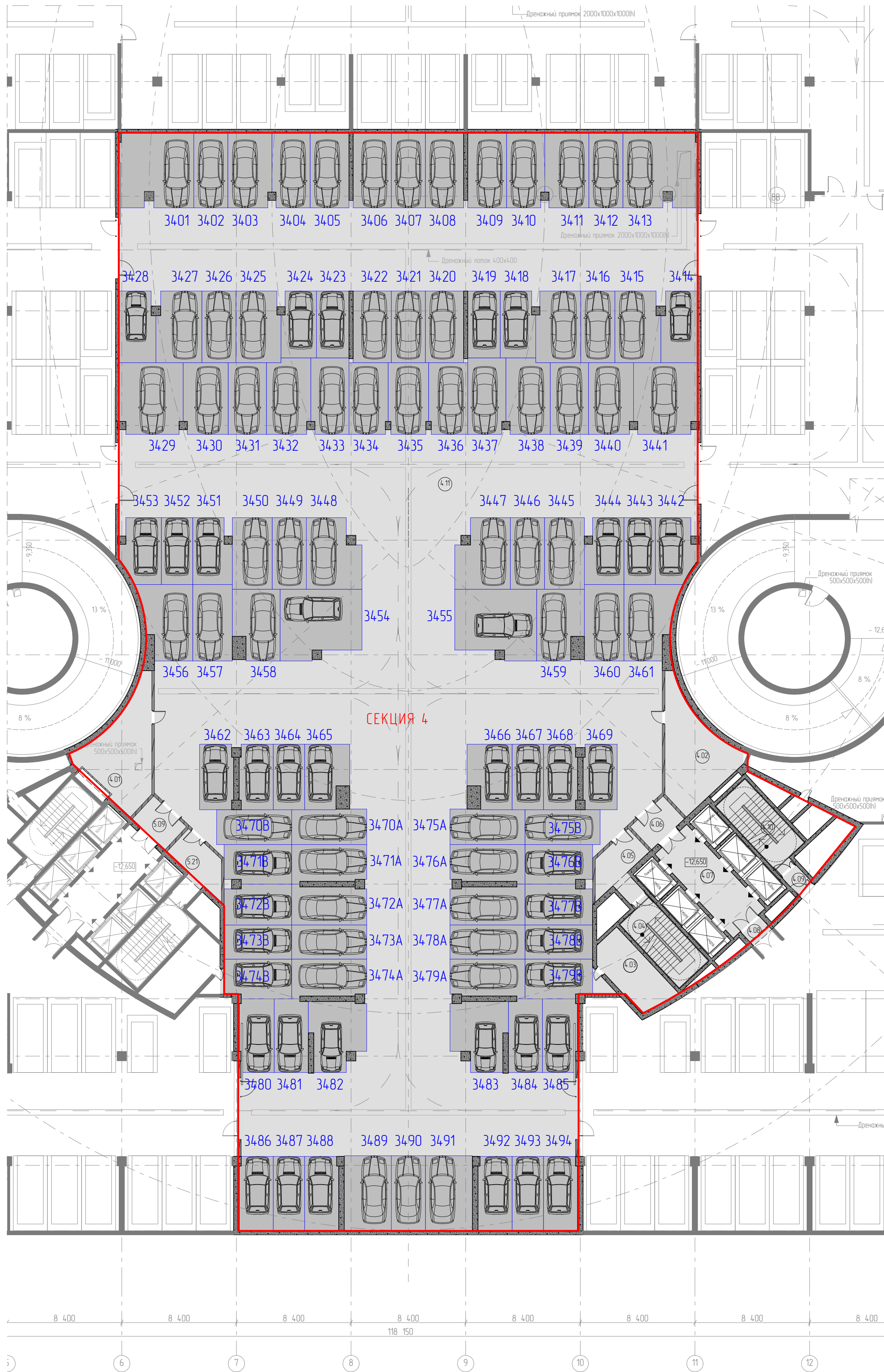
— Подземный уровень

— Номер секции

14,01

— Условный номер машиноместа в секции



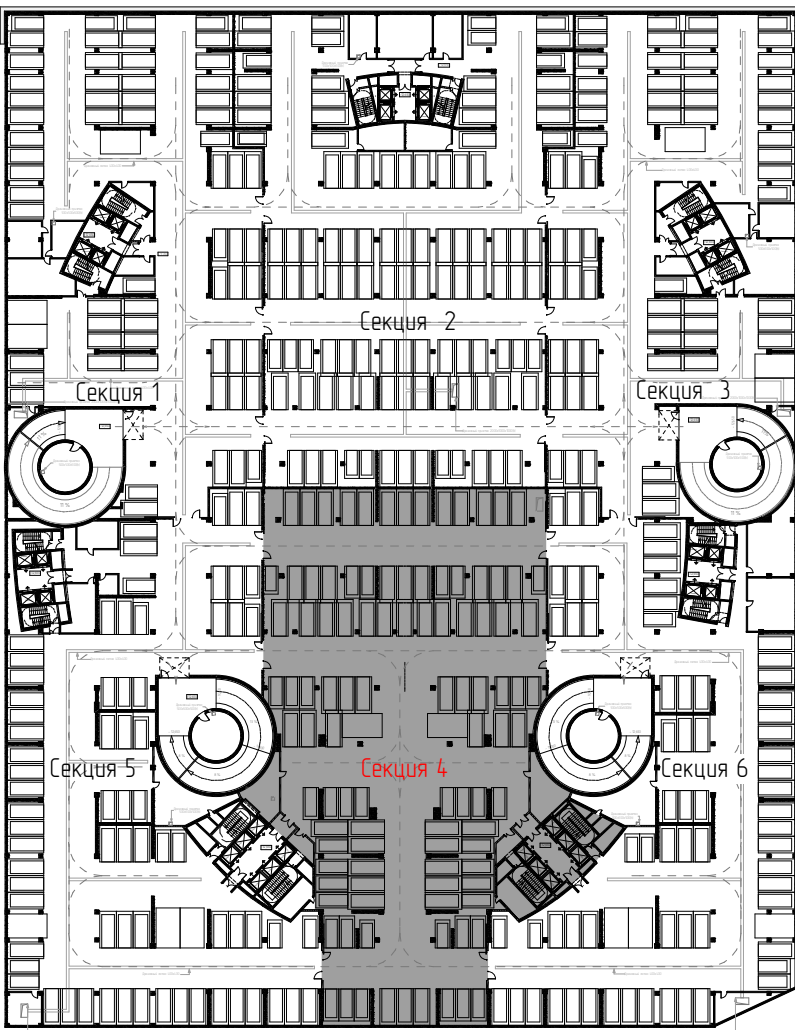


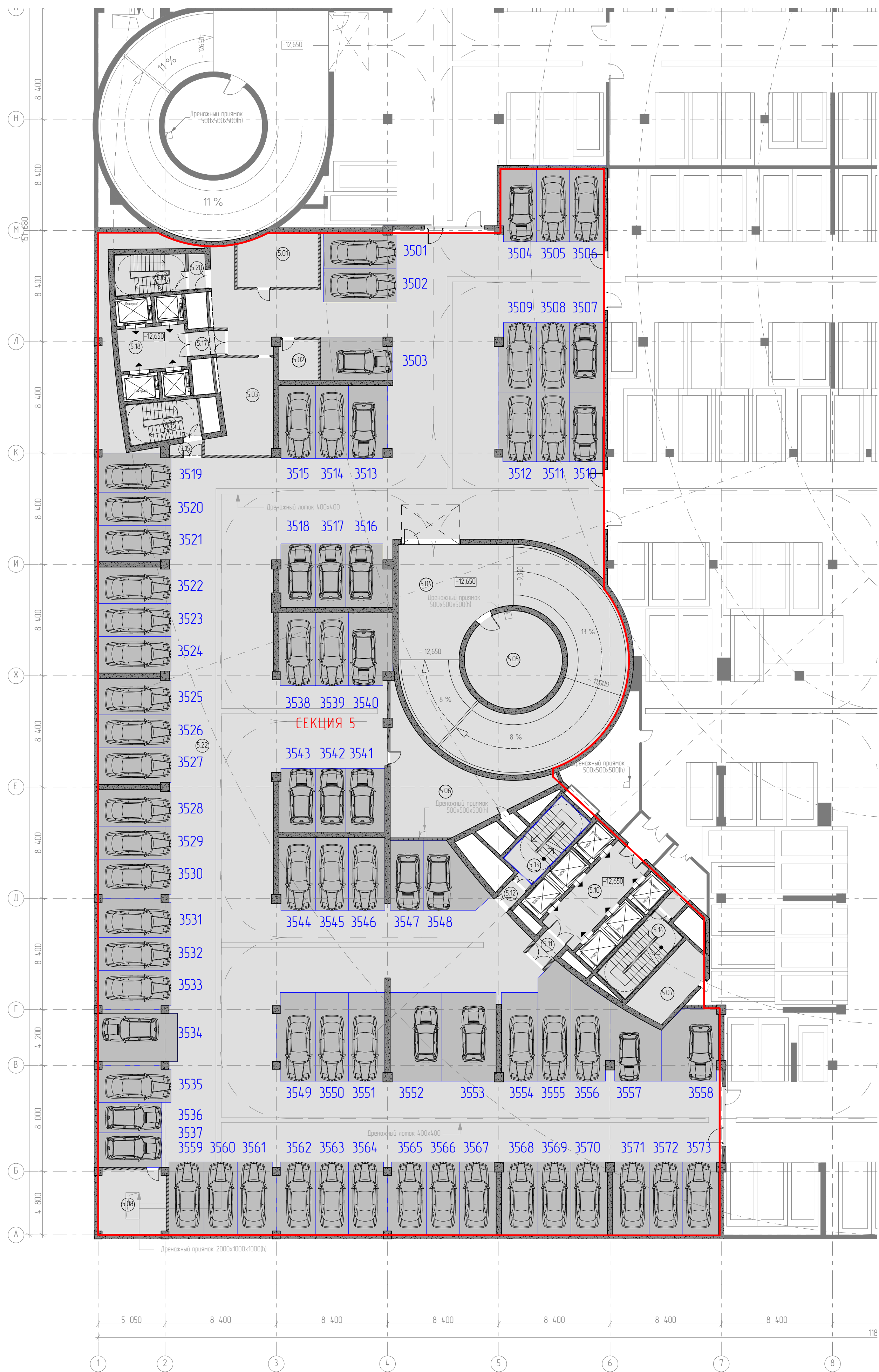
Экспликация помещений минус 3-го этажа	
№ п.п.	Наименование
Секция 4	
4.01	Венткамера приточная ПО
4.02	Венткамера вытяжная ПО
4.03	Электрощитовая
4.04	Лестничная клетка
4.05	Тандер-шлюз
4.06	Тандер-шлюз
4.07	Лифтовый холл
4.08	Тандер-шлюз
4.09	Тандер-шлюз
4.10	Лестничная клетка
4.11	Помещение областоянки

Минус 3-й этаж			
Этаж	Номер секции	Условный номер машиноместа	Проектная площадь, кв.м
Секция 4			
-3	4	3401	29,2
-3	4	3402	13,8
-3	4	3403	17,4
-3	4	3404	15,1
-3	4	3405	15,7
-3	4	3406	15,4
-3	4	3407	13,8
-3	4	3408	15,4
-3	4	3409	15,7
-3	4	3410	15,1
-3	4	3411	17,4
-3	4	3412	13,8
-3	4	3413	29,2
-3	4	3414	13,5
-3	4	3415	17,0
-3	4	3416	13,1
-3	4	3417	16,8
-3	4	3418	12,2
-3	4	3419	11,7
-3	4	3420	14,7
-3	4	3421	13,1
-3	4	3422	14,7
-3	4	3423	11,7
-3	4	3424	12,2
-3	4	3425	16,8
-3	4	3426	13,1
-3	4	3427	17,0
-3	4	3428	13,5
-3	4	3429	23,9
-3	4	3430	17,0
-3	4	3431	14,7
-3	4	3432	17,5
-3	4	3433	15,4
-3	4	3434	14,9
-3	4	3435	15,2
-3	4	3436	14,9
-3	4	3437	15,4
-3	4	3438	17,5
-3	4	3439	14,7
-3	4	3440	17,0
-3	4	3441	23,9
-3	4	3442	13,2
-3	4	3443	11,3
-3	4	3444	13,0
-3	4	3445	16,4
-3	4	3446	13,1
-3	4	3447	19,1
-3	4	3448	19,1
-3	4	3449	13,1
-3	4	3450	15,4
-3	4	3451	13,0
-3	4	3452	11,3

Минус 3-й этаж			
Этаж	Номер секции	Условный номер машиноместа	Проектная площадь, кв.м
-3	4	3453	13,2
-3	4	3454	28,6
-3	4	3455	28,6
-3	4	3456	19,1
-3	4	3457	16,2
-3	4	3458	16,6
-3	4	3459	16,6
-3	4	3460	16,2
-3	4	3461	19,1
-3	4	3462	11,8
-3	4	3463	11,9
-3	4	3464	11,2
-3	4	3465	14,2
-3	4	3466	14,2
-3	4	3467	11,2
-3	4	3468	11,9
-3	4	3469	11,8
-3	4	3470A	14,1
-3	4	3470B	14,0
-3	4	3471A	14,8
-3	4	3471B	13,9
-3	4	3472A	15,4
-3	4	3472B	14,4
-3	4	3473A	13,8
-3	4	3473B	12,4
-3	4	3474A	14,9
-3	4	3474B	13,9
-3	4	3475A	14,1
-3	4	3475B	14,0
-3	4	3476A	14,8
-3	4	3476B	13,9
-3	4	3477A	15,4
-3	4	3477B	14,4
-3	4	3478A	13,8
-3	4	3478B	12,4
-3	4	3479A	14,9
-3	4	3479B	13,9
-3	4	3480	13,6
-3	4	3481	13,4
-3	4	3482	18,6
-3	4	3483	18,6
-3	4	3484	13,3
-3	4	3485	13,6
-3	4	3486	13,5
-3	4	3487	12,6
-3	4	3488	13,5
-3	4	3489	19,0
-3	4	3490	13,8
-3	4	3491	18,9
-3	4	3492	13,6
-3	4	3493	12,6
-3	4	3494	13,5

- Условные обозначения
- Номер секции
 - Подземный уровень
 - Номер секции
 - Условный номер машиноместа в секции





Экспликация помещений минус 3-го этажа		
№ п.п.	Наименование	
Секция 5		
5.01	Венткамера подпора ПО	
5.02	Кроссовая ПО	
5.03	Венткамера вытяжная ПО	
5.04	Рампа 3	
5.05	Венткамера подпора рамп	
5.06	Венткамера притока ПО	
5.07	Электрощитовая	
5.08	Помещение дренажного приямка	
5.09	Тандем-шлюз	
5.10	Лифтовый холл	
5.11	Тандем-шлюз	
5.12	Тандем-шлюз	
5.13	Лестничная клетка	
5.14	Лестничная клетка	
5.15	Тандем-шлюз	
5.16	Лестничная клетка	
5.17	Тандем-шлюз	
5.18	Лифтовый холл	
5.19	Лестничная клетка	
5.20	Тандем-шлюз	
5.21	Тандем-шлюз	
5.22	Помещение обслуживания	

Минус 3-й этаж			
Этаж	Номер секции	Условный номер машиноместа	Проектная площадь, кв.м
Секция 5			
-3	5	3501	14,7
-3	5	3502	13,8
-3	5	3503	17,1
-3	5	3504	14,7
-3	5	3505	13,7
-3	5	3506	14,3
-3	5	3507	13,6
-3	5	3508	13,1
-3	5	3509	14,3
-3	5	3510	13,6
-3	5	3511	13,1
-3	5	3512	14,7
-3	5	3513	16,0
-3	5	3514	13,8
-3	5	3515	15,0
-3	5	3516	15,6
-3	5	3517	11,0
-3	5	3518	12,8
-3	5	3519	15,9
-3	5	3520	13,8
-3	5	3521	15,0
-3	5	3522	15,0
-3	5	3523	13,8
-3	5	3524	15,0
-3	5	3525	15,0
-3	5	3526	13,8
-3	5	3527	15,0
-3	5	3528	15,0
-3	5	3529	13,8
-3	5	3530	15,9
-3	5	3531	15,9
-3	5	3532	13,8
-3	5	3533	15,9
-3	5	3534	24,3
-3	5	3535	15,1
-3	5	3536	11,0

Минус 3-й этаж			
Этаж	Номер секции	Условный номер машиноместа	Проектная площадь, кв.м
-3	5	3537	12,5
-3	5	3538	15,1
-3	5	3539	13,8
-3	5	3540	17,6
-3	5	3541	14,2
-3	5	3542	11,0
-3	5	3543	13,1
-3	5	3544	15,0
-3	5	3545	13,8
-3	5	3546	15,1
-3	5	3547	13,2
-3	5	3548	19,2
-3	5	3549	18,8
-3	5	3550	16,8
-3	5	3551	18,3
-3	5	3552	26,0
-3	5	3553	27,4
-3	5	3554	18,3
-3	5	3555	21,4
-3	5	3556	20,3
-3	5	3557	18,5
-3	5	3558	22,2
-3	5	3559	14,6
-3	5	3560	13,7
-3	5	3561	15,8
-3	5	3562	15,8
-3	5	3563	13,8
-3	5	3564	15,8
-3	5	3565	15,8
-3	5	3566	13,8
-3	5	3567	15,0
-3	5	3568	15,0
-3	5	3569	13,8
-3	5	3570	15,0
-3	5	3571	15,0
-3	5	3572	13,8
-3	5	3573	15,0

Условные обозначения

— Номер секции

СЕКЦИЯ 3

маркер машиноместа

— Подземный уровень

— Номер секции

14.01

— Условный номер машиноместа в секции

